



CONCELHO DE OEIRAS

2010/2015





ÍNDICE

I. Introdução	3
II. Sumário Executivo	4
III. Análise Geral do Período 2010-2015	5
3.1. <i>Scoreboard</i> Geral	5
3.2. Desvio dos valores observados aos valores estimados em função dos indicadores socioeconómicos	6
IV. Resultados do 1º ciclo	9
4.1. Resultados gerais segundo a Classificação de Exame (CE)	9
4.2. <i>Scoreboard</i> por disciplinas, 1º ciclo	10
4.3. Resultados por disciplina	11
4.3.1. Classificações de Exame e diferenças CIF-CE	11
4.3.2. Resultados nacionais e no Concelho segundo a Classificação de Exame (CE) e Interna de Frequência (CIF)	13
V. Resultados do 2º ciclo	17
5.1. Resultados gerais segundo a Classificação de Exame (CE)	17
5.2. <i>Scoreboard</i> por disciplinas, 2º ciclo	18
5.3. Resultados por disciplina	19
5.3.1. Classificações de Exame e diferenças CIF-CE	19
5.3.2. Resultados nacionais e no Concelho segundo a Classificação de Exame (CE) e Interna de Frequência (CIF)	21
6.1. Resultados gerais segundo a Classificação de Exame (CE)	25
6.2. <i>Scoreboard</i> por disciplinas, 3º ciclo	26
6.3. Resultados por disciplina	27
6.3.1. Classificações de Exame e diferenças CIF-CE	27
6.3.2. Resultados nacionais e no Concelho segundo a Classificação de Exame (CE) e Interna de Frequência (CIF)	29
VII. Resultados do Ensino Secundário	33
7.1. Resultados gerais segundo a Classificação de Exame (CE)	33
7.2. Classificações de Exame e das diferenças CIF-CE	34
7.3. Resultados por disciplina	35
7.3.1. <i>Scoreboard</i> por disciplinas, Ensino Secundário	35
7.3.2. Resultados nacionais e no Concelho segundo a Classificação de Exame (CE) e Interna de Frequência (CIF)	36

I. Introdução

Este relatório reúne num só documento a evolução dos resultados das provas externas de todos os níveis de escolaridade prestadas entre 2010 e 2015 pelos alunos deste Concelho. Procuraremos identificar padrões e tendências, bem como situar o desempenho dos alunos por relação às médias nacionais.

O relatório segue uma perspetiva comparada e dinâmica dos resultados dos exames. Os indicadores do desempenho dos alunos são relativizados com os desempenhos observados à escala nacional através dos índices, e com os contextos socioeconómicos, através da comparação entre resultados observados e resultados estimados a partir de um indicador socioeconómico. A metodologia adotada, explicada em pormenor no anexo a este documento, deverá servir de suporte a uma interpretação autónoma dos dados, que o relatório apenas comenta de forma sucinta (Capítulo II, *Sumário Executivo*).

Os dados referentes ao 1º ciclo até 2012 e do 2º ciclo até 2011 têm origem no GAVE – Gabinete de Avaliação Educacional; nos anos posteriores, são os apurados pelo Júri Nacional de Exames, uma vez que as provas de aferição foram substituídas por exames nacionais¹. Para o 3º ciclo, os dados provêm igualmente do Júri Nacional de Exames, havendo a notar que não são iguais aos provenientes do MISI (Sistema de Informação do Ministério de Educação). Para todos os níveis de ensino, são analisados os resultados dos alunos internos da primeira chamada ou fase de exame.

A primeira abordagem (Capítulo III, *Análise Geral do Período 2010-2015*) permite situar comparativamente o Concelho no conjunto da Rede ESCXEL², segundo os resultados das médias por ciclo de escolaridade. Os capítulos seguintes pormenorizam os resultados de cada ciclo: primeiro através da média geral, seguindo-se uma análise dos resultados por disciplina, sumarizados por um *Scoreboard* e analisados comparando Classificações Interna de Frequência (CIF) e de Exame (CE) por relação à média nacional.

¹ Dado a metodologia adotada aferir os resultados pelos valores nacionais através dos índices, o que torna os dados formalmente comparáveis, optámos por manter as séries 2010-2015 nos dois ciclos de ensino, pese embora a interpretação dever ter em conta a existência de uma quebra de série introduzida pela mudança da natureza da prova em 2012 para o 2º ciclo e em 2013 para o 1º ciclo.

² Até ao 3º ciclo do Ensino Básico, a média do Concelho integra as disciplinas de Português e Matemática. No caso do Ensino Secundário, a média corresponde a todos os exames realizados, embora na análise discriminada por disciplina tenham sido selecionadas aquelas com maior número de provas.

II. Sumário Executivo

A análise da tendência da evolução dos resultados globais (que incluem todas as disciplinas de exame em cada ciclo) do Concelho de Oeiras revela um cenário favorável em todos os ciclos de escolaridade, com particular destaque no caso no 2º ciclo que apresenta uma “boa” tendência de evolução dos resultados derivada de uma média de período ligeiramente abaixo da média nacional (*score* “sofrível”) combinada com uma progressão positiva de fraca intensidade (*score* “sofrível”). Nos restantes níveis de ensino a tendência é positiva “sofrível”. No 1º ciclo, essa tendência resulta de uma média semelhante à nacional e de uma progressão positiva fraca (*scores* “sofrível”). Enquanto no 3º ciclo e no Ensino Secundário, a tendência “sofrível” traduz médias superiores às nacionais posicionadas no *score* “bom” em conjunto com progressões “em risco”. Os resultados dos 2º e 3º ciclos e do Ensino Secundário situam-se abaixo do valor estimado a partir das características socioeconómicas do Concelho (-3,3%, -5,1% e -2,3%, respetivamente).

Analisando os resultados por disciplina, constatamos que no 1º ciclo os resultados são melhores a Português, com média e tendência posicionados no *score* “bom” e progressão no *score* “sofrível”. Em Matemática, média, progressão e tendência de evolução dos resultados estão posicionados no *score* “sofrível”. Em ambas as disciplinas, regista-se a paridade da CE e da diferença CIF-CE aos valores nacionais, embora se registre uma situação de ligeira exigência das CIF em 2014.

No 2º ciclo, ambas as disciplinas obtiveram médias do período superiores às nacionais (*score* “bom”), mas enquanto a Português a progressão foi negativa de baixa intensidade (*score* “em risco”, com resultados praticamente estagnados ligeiramente acima da média nacional), em Matemática a progressão foi positiva (*score* “sofrível”). O padrão de resultados nas duas disciplinas revela uma situação de paridade relativa na diferença CIF-CE, em combinação com a proximidade da CE às médias nacionais. No entanto, destaca-se que a média CE de Matemática atingiu a superioridade à média nacional em 2015.

No 3º ciclo, as duas disciplinas convergem com os resultados totais do ciclo, com média superior à nacional (*score* “bom”), progressão negativa de baixa intensidade (*score* “em risco”), e uma tendência posicionada no *score* “sofrível”. O padrão de resultados é comum às duas disciplinas e remete para a paridade à média nacional tanto na CE como na diferença CIF-CE (embora em 2013 se registre a exigência relativa das CIF em Matemática).

No Ensino Secundário, a média CE surgiu geralmente em situação de superioridade à média nacional combinada com a exigência relativa das CIF, embora regressando à paridade no último ano nos dois indicadores (tal como em 2011). Destacam-se pela positiva as disciplinas de Filosofia e Geografia, ambas com tendências posicionadas no *score* “bom”, devido a médias acima da média nacional e progressões positivas, embora mais forte em Filosofia (*score* “bom”) do que em Geografia (*score* “sofrível”). Apesar de apresentarem médias de resultados acima das respetivas médias nacionais (*score* “bom”), as disciplinas de Português, Matemática A, Economia A, Biologia e Geologia, Física e Química, Geometria Descritiva e História A apresentam progressões negativas de baixa intensidade (*score* “em risco”), o que coloca a tendência de evolução dos resultados no *score* “sofrível”. Com resultados menos satisfatórios encontra-se Matemática Aplicada às Ciências Sociais, disciplina que apesar de apresentar média acima da nacional (*score* “bom”), tem tido uma progressão muito negativa (*score* “mau”) que coloca “em risco” a tendência de evolução dos resultados.

III. Análise Geral do Período 2010-2015

3.1. *Scoreboard* Geral

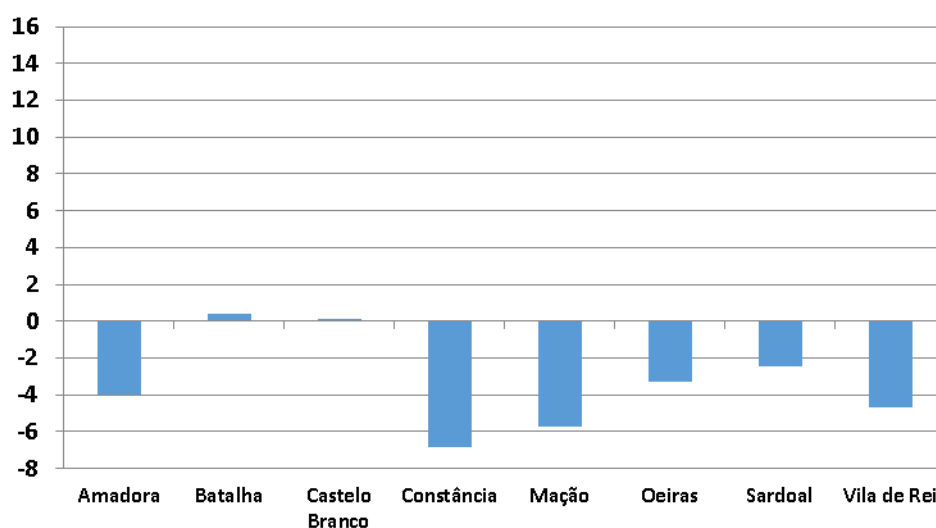
		Total 1º Ciclo			Total 2º Ciclo			Total 3º Ciclo			Total E. Secundário		
		M	D	T	M	D	T	M	D	T	M	D	T
Concelho	Constância												
	Batalha												
	Oeiras												
	Castelo Branco												
	Vila de Rei												
	Mação												
	Sardoal												
	Amadora												

3.2. Desvio dos valores observados aos valores estimados em função dos indicadores socioeconómicos

Tabela 3.2.1 – Indicador Socioeconómico, valores observados, valores estimados e desvios do 6º ano (média dos Índices da CE do Total de disciplinas, 2012-2015)

Total de disciplinas - CE (2º ciclo)				
	Indicador Socioeconómico	Média dos índices (Nacional =100)	Valores estimados (Nacional =100)	Desvios
Amadora	5,3	91,5	95,5	-4,0
Batalha	11,3	101,6	101,2	0,4
Castelo Branco	10,4	100,4	100,3	0,1
Constância	13,4	96,4	103,2	-6,9
Mação	7,8	92,2	97,9	-5,7
Oeiras	16,7	103,1	106,4	-3,3
Sardoal	5,5	93,1	95,6	-2,5
Vila de Rei	7,6	93,0	97,7	-4,7

Figura 3.2.1 – Desvios dos valores observados aos valores estimados do 6º ano (média dos Índices da CE do Total de disciplinas, 2012-2015)



**Tabela 3.2.2 – Indicador Socioeconómico, valores observados, valores estimados e desvios do 9º ano
(média dos Índices da CE do Total de disciplinas, 2010-2015)**

	Total de disciplinas - CE (3º ciclo)			
	Indicador Socioeconómico	Média dos índices (Nacional =100)	Valores estimados (Nacional =100)	Desvios
Amadora	5,5	94,1	95,1	-1,0
Batalha	12,3	106,0	102,0	4,0
Castelo Branco	11,0	102,8	100,7	2,1
Constância	14,3	98,3	104,1	-5,8
Mação	8,4	94,1	98,0	-3,9
Oeiras	17,6	102,4	107,5	-5,1
Sardoal	5,7	94,2	95,2	-1,1
Vila de Rei	8,3	101,6	97,9	3,7

**Figura 3.2.2 – Desvios dos valores observados aos valores estimados do 9º ano
(média dos Índices da CE do Total de disciplinas, 2010-2015)**

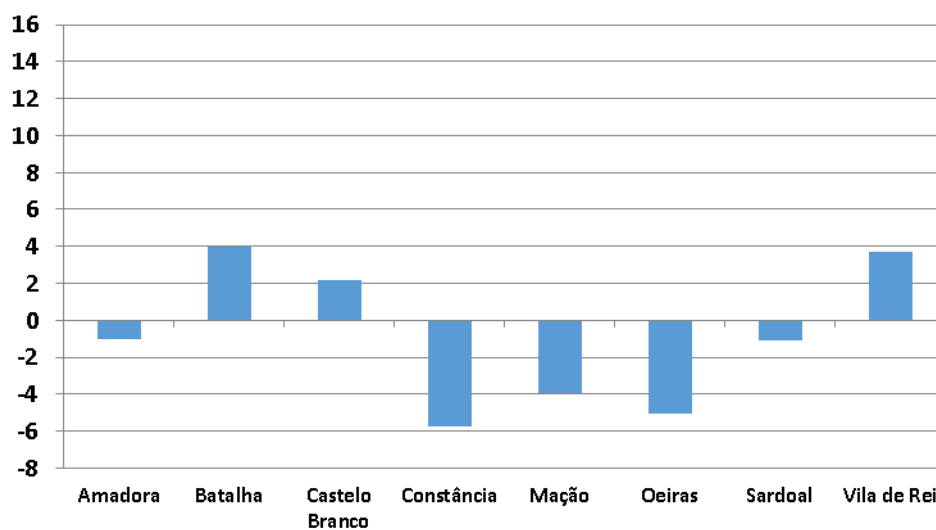
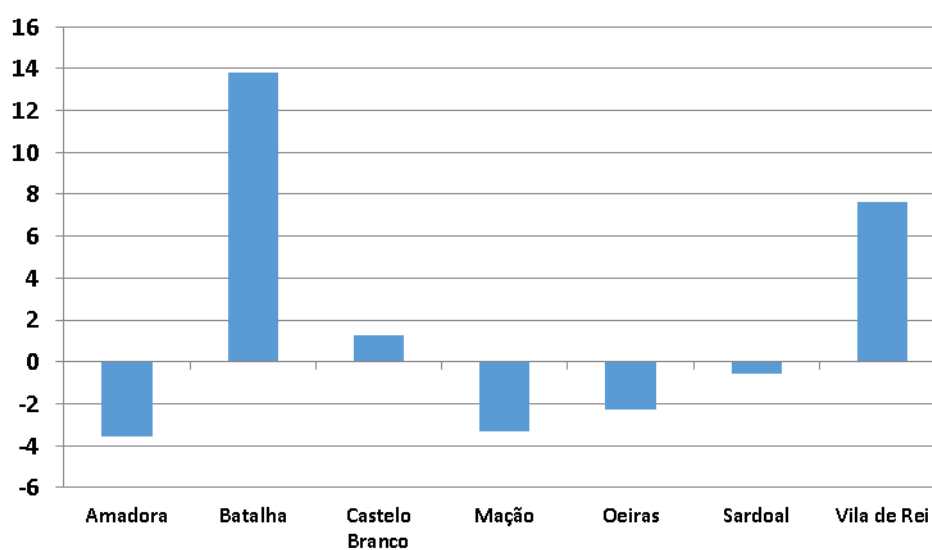


Tabela 3.2.3 – Indicador Socioeconómico, valores observados, valores estimados e desvios do Ensino Secundário (média dos Índices da CE do Total de disciplinas, 2010-2015)

	Total de disciplinas - CE (Ensino Secundário)			
	Indicador Socioeconómico	Média dos índices (Nacional =100)	Valores estimados (Nacional =100)	Desvios
Amadora	8,9	94,8	98,4	-3,6
Batalha	11,4	114,7	100,9	13,8
Castelo Branco	10,1	100,9	99,6	1,3
Mação	2,9	89,1	92,4	-3,3
Oeiras	18,9	106,2	108,5	-2,3
Sardoal	2,9	91,8	92,4	-0,6
Vila de Rei	3,8	100,9	93,3	7,6

Figura 3.2.3 – Desvios dos valores observados aos valores estimados do Ensino Secundário (média dos Índices da CE do Total de disciplinas, 2010-2015)



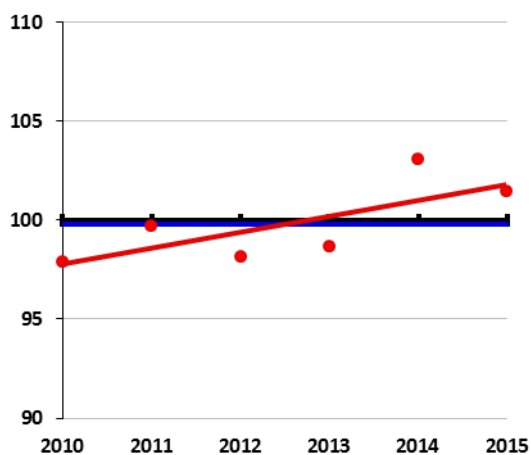
IV. Resultados do 1º ciclo

4.1. Resultados gerais segundo a Classificação de Exame (CE)

Tabela 4.1.1 – Resultados Nacionais e no Concelho segundo a Classificação de Exame (CE), 1º ciclo

	Total de Disciplinas - CE			
	Nacional	Concelho		
	Média CE Total	Nº Provas	Média CE Total	Índice (Nacional=100)
2010	70,30	2682	68,82	97,9
2011	68,30	2498	68,11	99,7
2012	59,81	2582	58,70	98,1
2013	2,81	2810	2,77	98,7
2014	3,09	2472	3,19	103,1
2015	3,25	2590	3,30	101,4
Média dos índices				99,8
Declive				0,8

Figura 4.1.1 – Índices e Declives no Concelho segundo a Classificação de Exame (CE), 1º ciclo



4.2. Scoreboard por disciplinas, 1º ciclo

		PORTUGUÊS			MATEMÁTICA		
		M	D	T	M	D	T
Concelho	Batalha						
	Oeiras						
	Constância						
	Castelo Branco						
	Sardoal						
	Amadora						
	Mação						
	Vila de Rei						

4.3. Resultados por disciplina

4.3.1. Classificações de Exame e diferenças CIF-CE

Figura 4.3.1.1 – Trajetória de relação entre a diferença rácio CIF - rácio CE (%) e o desvio do rácio CE (%) em Português, 1º ciclo - 2013 a 2015

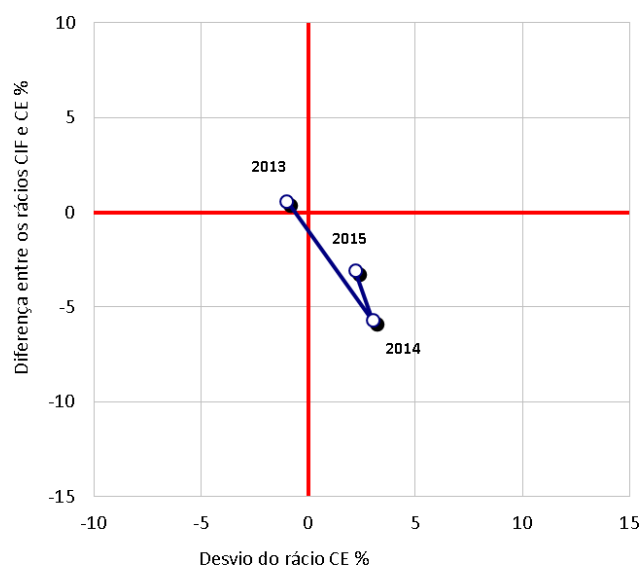


Figura 4.3.1.2 – Relação entre a diferença rácio CIF - rácio CE (%) e o desvio do rácio CE (%) em Português, 1º ciclo – 2015

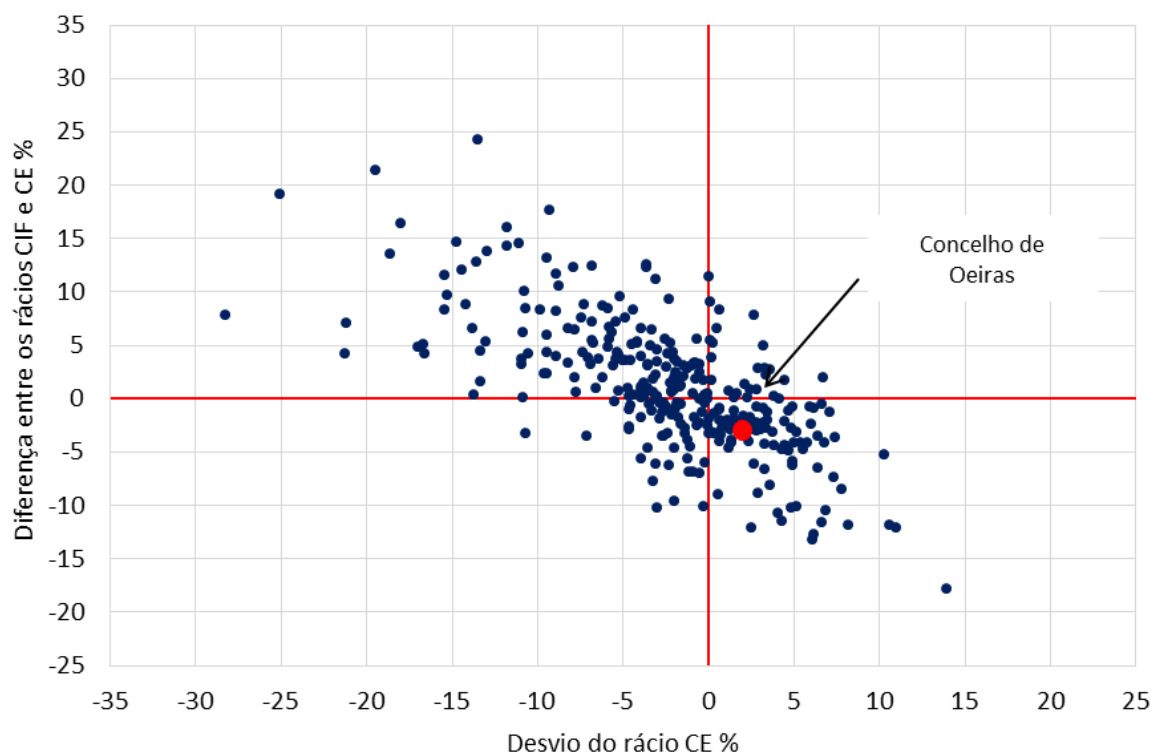


Figura 4.3.1.3 – Trajetória de relação entre a diferença rácio CIF - rácio CE (%) e o desvio do rácio CE (%) em Matemática, 1º ciclo - 2013 a 2015

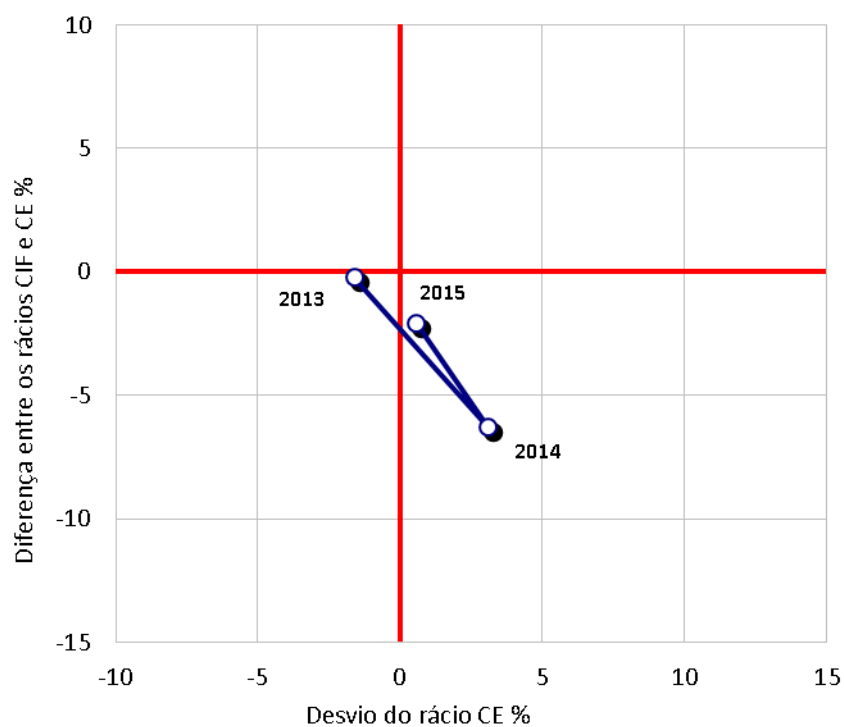
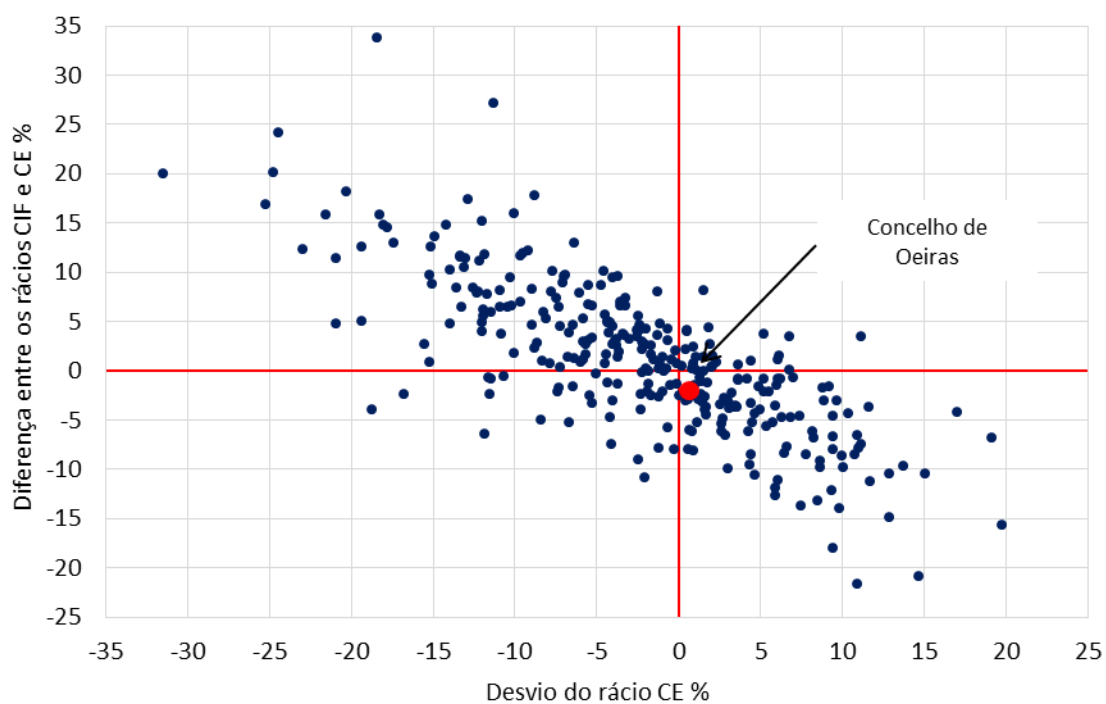


Figura 4.3.1.4 – Relação entre a diferença rácio CIF - rácio CE (%) e o desvio do rácio CE (%) em Matemática, 1º ciclo – 2015



4.3.2. Resultados nacionais e no Concelho segundo a Classificação de Exame (CE) e Interna de Frequência (CIF)

Tabela 4.3.2.1 – Resultados Nacionais e no Concelho em Português e Matemática segundo a Classificação de Exame (CE), 1º ciclo

	Português				Matemática			
	Nacional	Concelho			Nacional	Concelho		
	Média CE	Nº Provas	Média CE	Índice (Nacional=100)	Média CE	Nº Provas	Média CE	Índice (Nacional=100)
2010	69,80	1330	68,45	98,1	70,80	1352	69,17	97,7
2011	68,80	1235	69,29	100,7	67,80	1263	66,95	98,7
2012	66,20	1296	66,44	100,4	53,40	1286	50,90	95,3
2013	2,64	1404	2,61	99,0	2,98	1406	2,93	98,4
2014	3,23	1235	3,33	103,0	2,96	1237	3,05	103,1
2015	3,40	1291	3,47	102,2	3,10	1299	3,12	100,6
Média dos índices				100,6				99,0
Declive				0,7				0,9

Figura 4.3.2.1 – Índices e declives no Concelho em Português e Matemática segundo a Classificação de Exame (CE), 1º ciclo

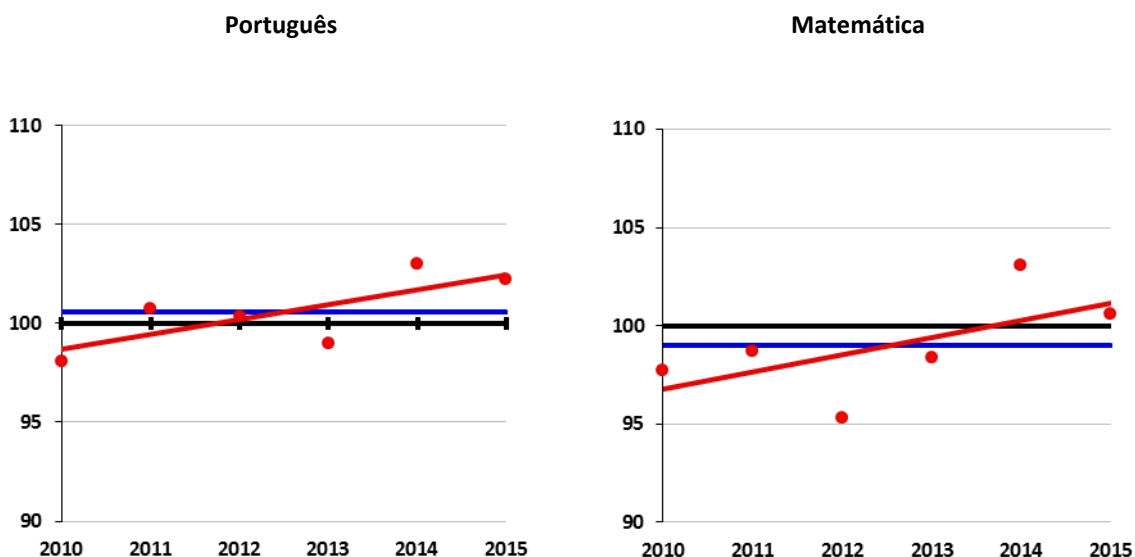


Tabela 4.3.2.2 – Resultados Nacionais e no Concelho em Português e Matemática segundo a Classificação Interna de Frequência (CIF), 1º ciclo

	Português				Matemática			
	Nacional	Concelho			Nacional	Concelho		
	Média CIF	Nº Provas	Média CIF	Índice (Nacional=100)	Média CIF	Nº Provas	Média CIF	Índice (Nacional=100)
2013	3,79	1404	3,77	99,6	3,72	1406	3,65	98,2
2014	3,76	1235	3,66	97,3	3,73	1237	3,61	96,8
2015	3,77	1291	3,73	99,1	3,67	1299	3,62	98,5
Média dos índices				98,7				97,8
Declive				-0,2				0,2

Figura 4.3.2.2 – Índices e declives no Concelho em Português e Matemática segundo a Classificação Interna de Frequência (CIF), 1º ciclo

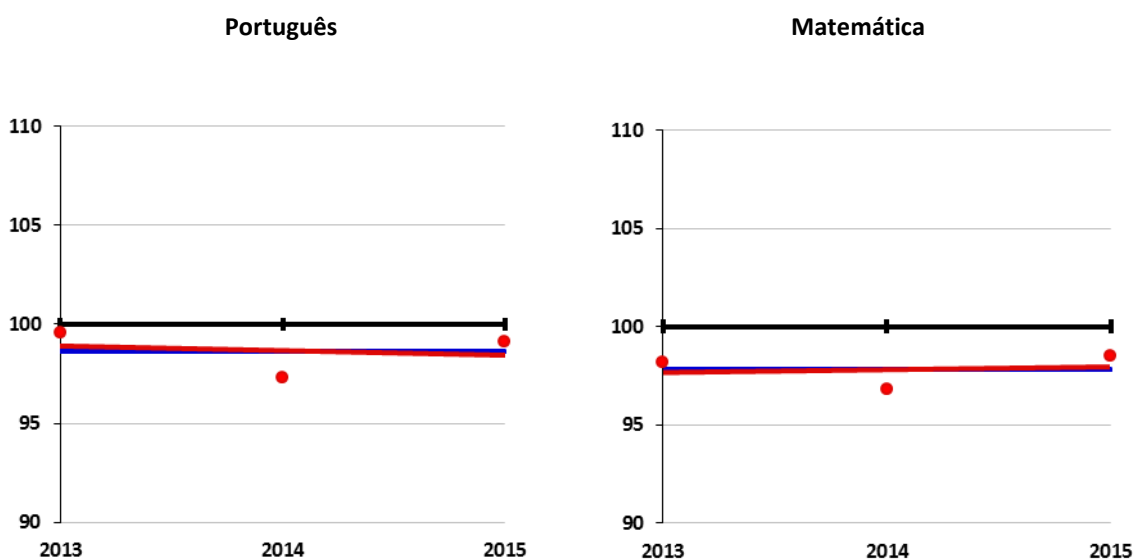


Tabela 4.3.2.3 – Relação entre as médias de CIF e CE em Português, às escalas Nacional e do Concelho (Índice, CE=100), 1º ciclo

	Português					
	Nacional			Concelho		
	Média CIF	Média CE	Índice CIF (CE=100)	Média CIF	Média CE	Índice CIF (CE=100)
2013	3,79	2,64	143,6	3,77	2,61	144,4
2014	3,76	3,23	116,5	3,66	3,33	110,0
2015	3,77	3,40	110,9	3,73	3,54	105,5
Média dos índices			123,7			120,7
Declive			-16,3			-18,4

Figura 4.3.2.3 – Índices CIF e declives em Português, às escalas Nacional e do Concelho (Índice, CE=100), 1º ciclo

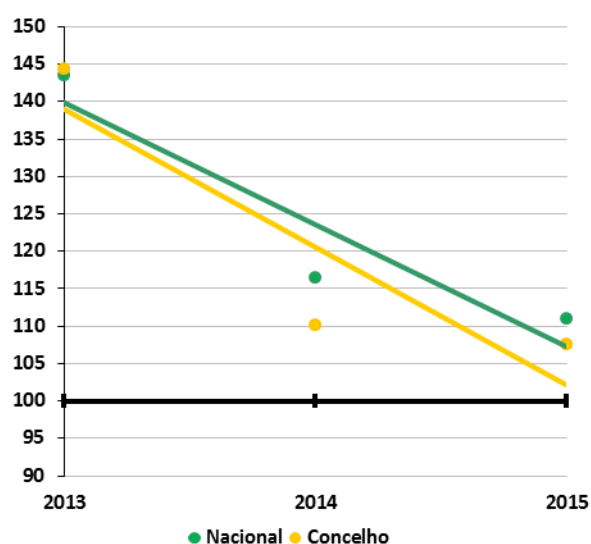
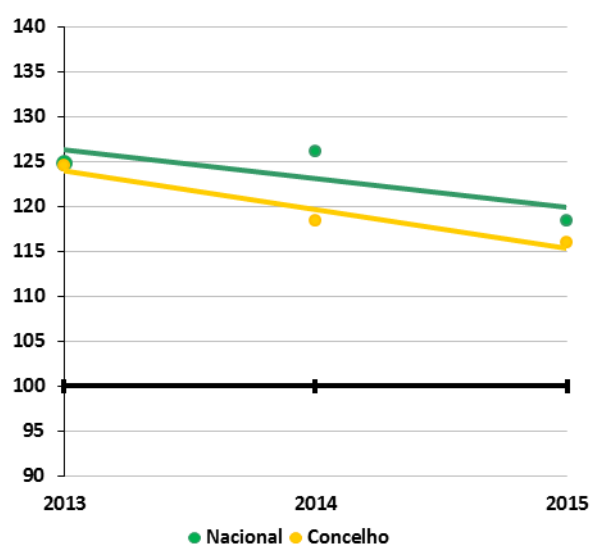


Tabela 4.3.2.4 – Relação entre as médias de CIF e CE em Matemática, às escalas Nacional e do Concelho (Índice, CE=100), 1º ciclo

	Matemática					
	Nacional			Concelho		
	Média CIF	Média CE	Índice CIF (CE=100)	Média CIF	Média CE	Índice CIF (CE=100)
2013	3,72	2,98	124,8	3,65	2,93	124,5
2014	3,73	2,96	126,1	3,61	3,05	118,4
2015	3,67	3,10	118,4	3,62	3,12	115,9
Média dos índices	123,1			119,6		
Declive	-3,2			-4,3		

Figura 4.3.2.4 – Índices CIF e declives em Matemática, às escalas Nacional e do Concelho, 1º ciclo



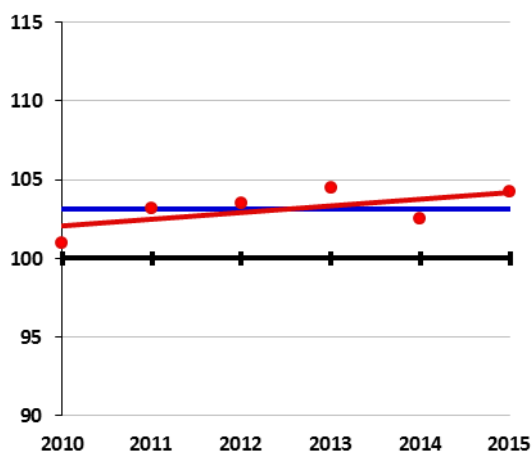
V. Resultados do 2º ciclo

5.1. Resultados gerais segundo a Classificação de Exame (CE)

Tabela 5.1.1 – Resultados Nacionais e no Concelho segundo a Classificação de Exame (CE), 2º ciclo

	Total de Disciplinas - CE			
	Nacional	Concelho		
	Média CE Total	Nº Provas	Média CE Total	Índice (Nacional=100)
2010	62,90	3268	63,51	101,0
2011	61,60	3066	63,54	103,2
2012	2,97	3161	3,08	103,5
2013	2,74	3085	2,86	104,5
2014	2,91	2971	2,99	102,5
2015	2,95	3279	3,08	104,2
Média dos índices				103,1
Declive				0,4

Figura 5.1.1 – Índices e Declives no Concelho segundo a Classificação de Exame (CE), 2º ciclo



5.2. Scoreboard por disciplinas, 2º ciclo

		PORTUGUÊS			MATEMÁTICA		
		M	D	T	M	D	T
Concelho	Oeiras						
	Batalha						
	Castelo Branco						
	Constância						
	Mação						
	Sardoal						
	Amadora						
	Vila de Rei						

5.3. Resultados por disciplina

5.3.1. Classificações de Exame e diferenças CIF-CE

Figura 5.3.1.1 – Trajetória de relação entre a diferença rácio CIF - rácio CE (%) e o desvio do rácio CE (%) em Português, 2º ciclo - 2012 a 2015

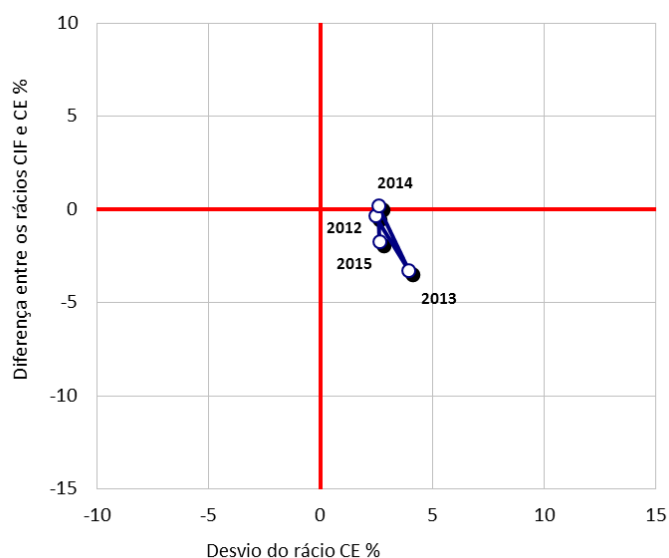


Figura 5.3.1.2 – Relação entre a diferença rácio CIF - rácio CE (%) e o desvio do rácio CE (%) em Português, 2º ciclo – 2015

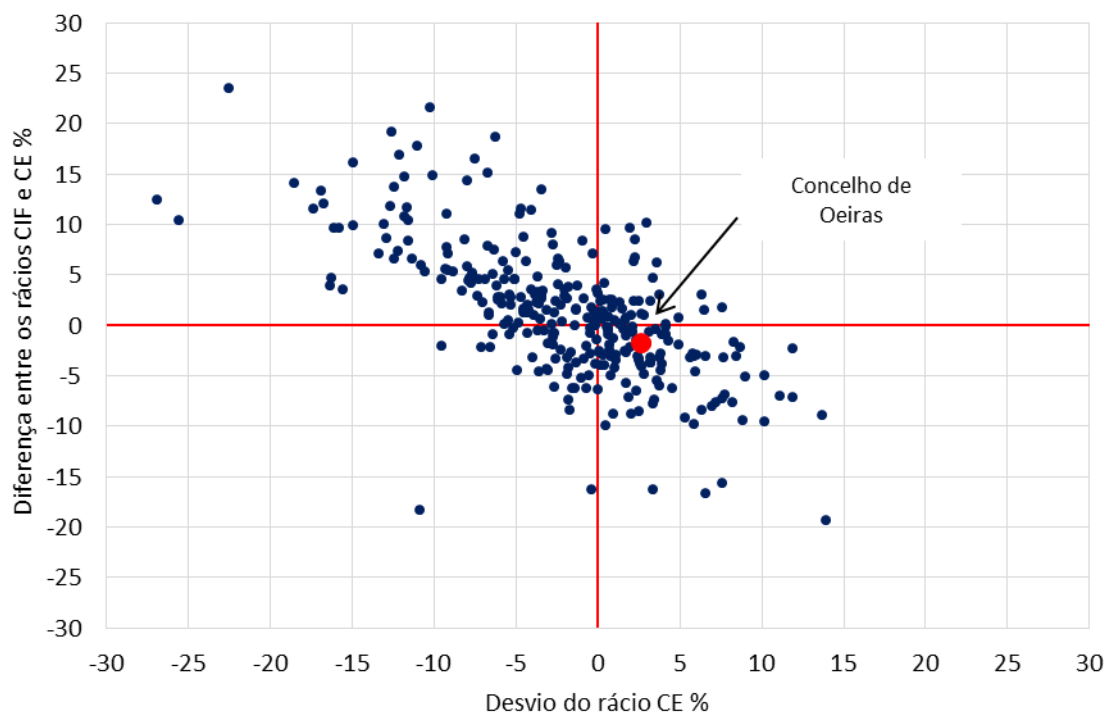


Figura 5.3.1.3 – Trajetória de relação entre a diferença rácio CIF - rácio CE (%) e o desvio do rácio CE (%) em Matemática, 2º ciclo - 2012 a 2015

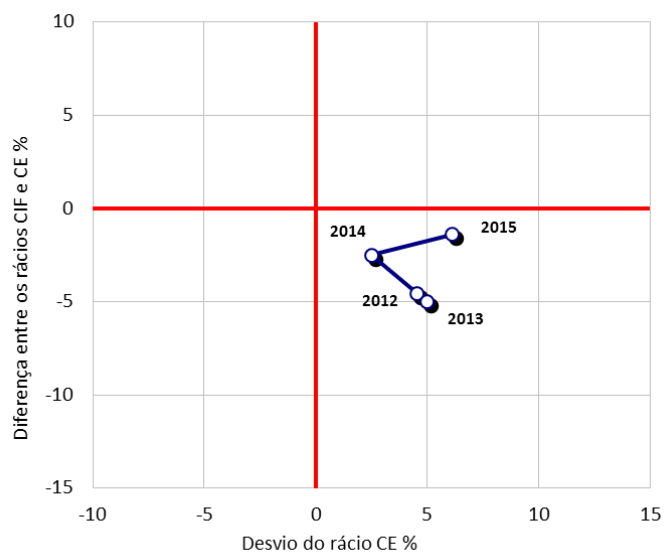


Figura 5.3.1.4 – Relação entre a diferença rácio CIF - rácio CE (%) e o desvio do rácio CE (%) em Matemática, 2º ciclo – 2015



5.3.2. Resultados nacionais e no Concelho segundo a Classificação de Exame (CE) e Interna de Frequência (CIF)

Tabela 5.3.2.1 – Resultados Nacionais e no Concelho em Português e Matemática segundo a Classificação de Exame (CE), 2º ciclo

	Português				Matemática			
	Nacional	Concelho			Nacional	Concelho		
	Média CE	Nº Provas	Média CE	Índice (Nacional=100)	Média CE	Nº Provas	Média CE	Índice (Nacional=100)
2010	64,10	1641	67,25	104,9	61,70	1627	59,73	96,8
2011	65,20	1532	65,53	100,5	58,00	1534	61,56	106,1
2012	3,08	1575	3,16	102,5	2,87	1586	3,00	104,5
2013	2,78	1534	2,89	104,0	2,70	1551	2,83	105,0
2014	3,11	1479	3,19	102,6	2,71	1492	2,78	102,5
2015	3,13	1636	3,21	102,5	2,78	1643	2,95	106,1
Média dos índices				102,8				103,5
Declive				-0,1				1,0

Figura 5.3.2.1 – Índices e declives no Concelho em Português e Matemática segundo a Classificação de Exame (CE), 2º ciclo

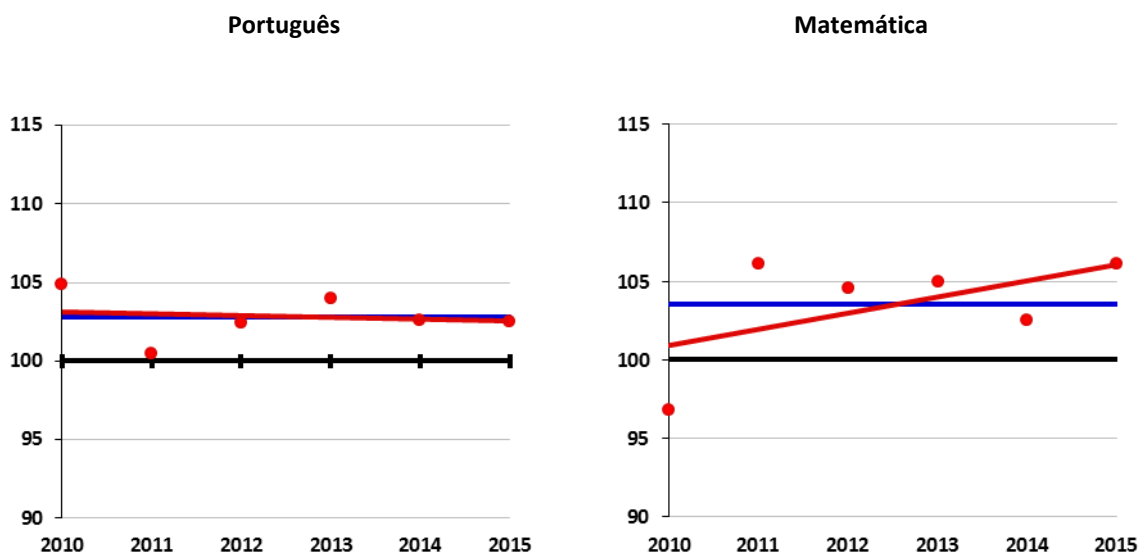


Tabela 5.3.2.2 – Resultados Nacionais e no Concelho em Português e Matemática segundo a Classificação Interna de Frequência (CIF), 2º ciclo

	Português				Matemática			
	Nacional	Concelho			Nacional	Concelho		
	Média CIF	Nº Provas	Média CIF	Índice (Nacional=100)	Média CIF	Nº Provas	Média CIF	Índice (Nacional=100)
2012	3,39	1575	3,46	102,1	3,25	1586	3,36	103,4
2013	3,31	1534	3,33	100,7	3,23	1551	3,35	103,6
2014	3,36	1479	3,46	102,8	3,27	1492	3,36	102,6
2015	3,34	1636	3,37	100,9	3,18	1643	3,33	104,6
Média dos índices				101,6				103,6
Declive				-0,2				0,3

Figura 5.3.2.2 – Índices e declives no Concelho em Português e Matemática segundo a Classificação Interna de Frequência (CIF), 2º ciclo

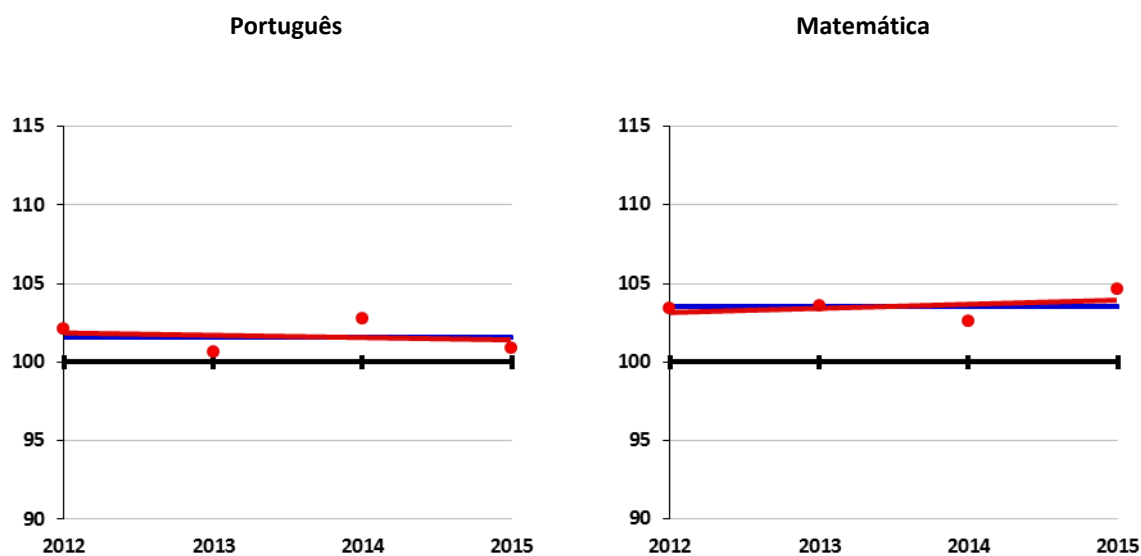


Tabela 5.3.2.3 – Relação entre as médias de CIF e CE em Português, às escalas Nacional e do Concelho (Índice, CE=100), 2º ciclo

	Português					
	Nacional			Concelho		
	Média CIF	Média CE	Índice CIF (CE=100)	Média CIF	Média CE	Índice CIF (CE=100)
2012	3,39	3,08	109,8	3,46	3,16	109,5
2013	3,31	2,78	119,1	3,33	2,89	115,3
2014	3,36	3,11	108,0	3,46	3,19	108,2
2015	3,34	3,13	106,7	3,37	3,21	105,0
Média dos índices	110,9			109,5		
Declive	-2,1			-2,1		

Figura 5.3.2.3 – Índices CIF e declives em Português, às escalas Nacional e do Concelho (Índice, CE=100), 2º ciclo

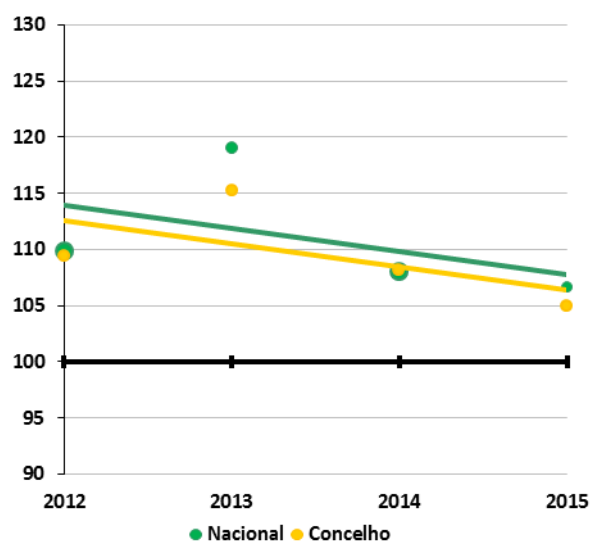
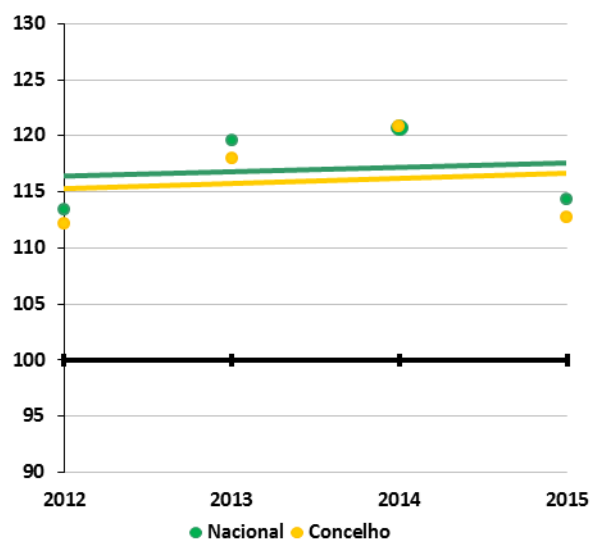


Tabela 5.3.2.4 – Relação entre as médias de CIF e CE em Matemática, às escalas Nacional e do Concelho (Índice, CE=100), 2º ciclo

	Matemática					
	Nacional			Concelho		
	Média CIF	Média CE	Índice CIF (CE=100)	Média CIF	Média CE	Índice CIF (CE=100)
2012	3,25	2,87	113,4	3,36	3,00	112,2
2013	3,23	2,70	119,6	3,35	2,83	118,0
2014	3,27	2,71	120,7	3,36	2,78	120,9
2015	3,18	2,78	114,3	3,33	2,95	112,7
Média dos índices	117,0			115,9		
Declive	0,4			0,5		

Figura 5.3.2.4 – Índices CIF e declives em Matemática, às escalas Nacional e do Concelho, 2º ciclo



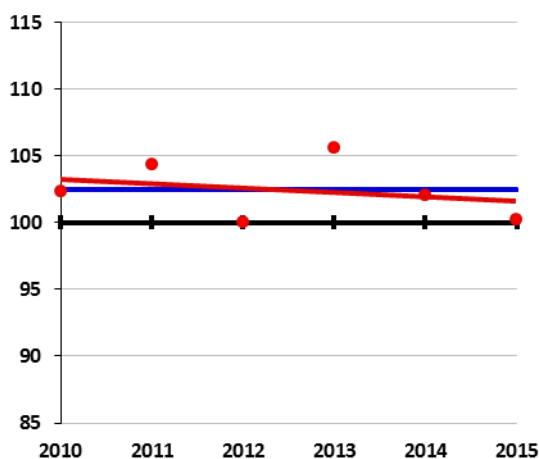
VI. Resultados do 3º ciclo

6.1. Resultados gerais segundo a Classificação de Exame (CE)

Tabela 6.1.1 – Resultados Nacionais e no Concelho segundo a Classificação de Exame (CE), 3º ciclo

	Total de Disciplinas - CE			
	Nacional	Concelho		
	Média CE Total	Nº Provas	Média CE Total	Índice (Nacional=100)
2010	2,88	2243	2,95	102,3
2011	2,62	2446	2,74	104,3
2012	2,89	2417	2,89	100,0
2013	2,58	2459	2,72	105,5
2014	2,91	2702	2,97	102,1
2015	2,88	2882	2,88	100,2
Média dos índices				102,4
Declive				-0,3

Figura 6.1.1 – Índices e Declives no Concelho segundo a Classificação de Exame (CE), 3º ciclo



6.2. Scoreboard por disciplinas, 3º ciclo

		PORTUGUÊS			MATEMÁTICA		
		M	D	T	M	D	T
Concelho	Vila de Rei						
	Batalha						
	Constância						
	Castelo Branco						
	Oeiras						
	Mação						
	Amadora						
	Sardoal						

6.3. Resultados por disciplina

6.3.1. Classificações de Exame e diferenças CIF-CE

Figura 6.3.1.1 – Trajetória de relação entre a diferença rácio CIF - rácio CE (%) e o desvio do rácio CE (%) em Português, 3º ciclo - 2010 a 2015

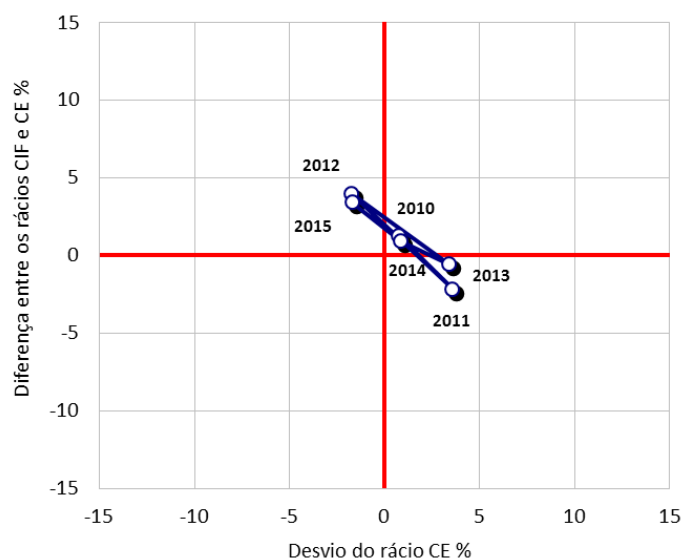


Figura 6.3.1.2 – Relação entre a diferença rácio CIF - rácio CE (%) e o desvio do rácio CE (%) em Português, 3º ciclo – 2015

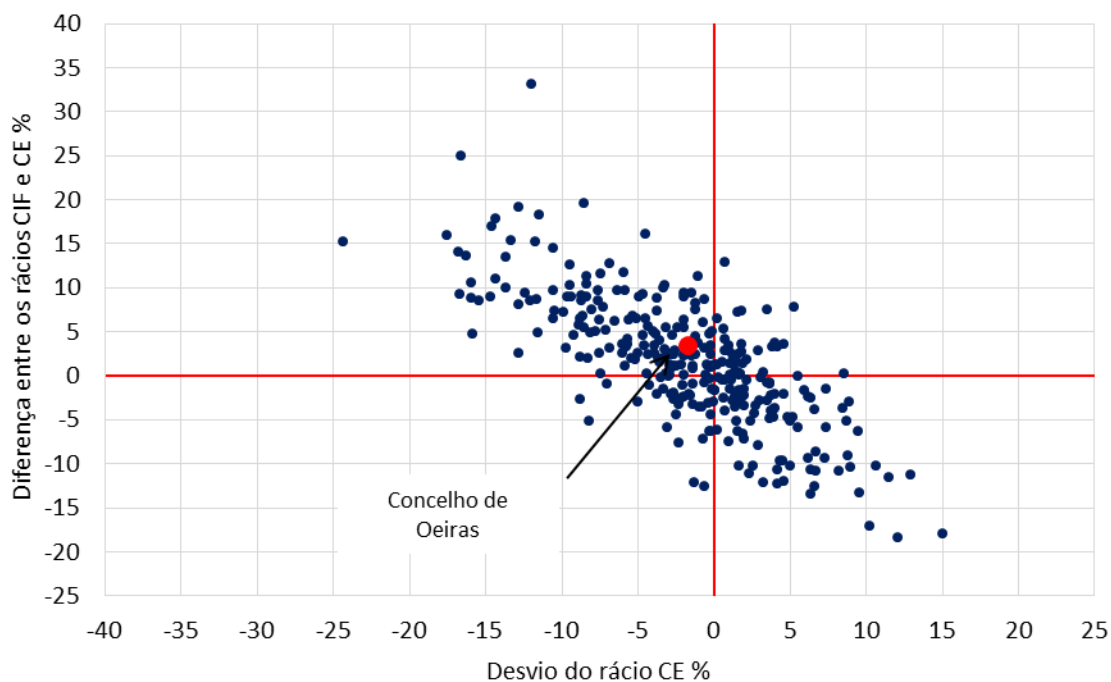


Figura 6.3.1.3 – Trajetória de relação entre a diferença rácio CIF - rácio CE (%) e o desvio do rácio CE (%) em Matemática, 3º ciclo - 2010 a 2015

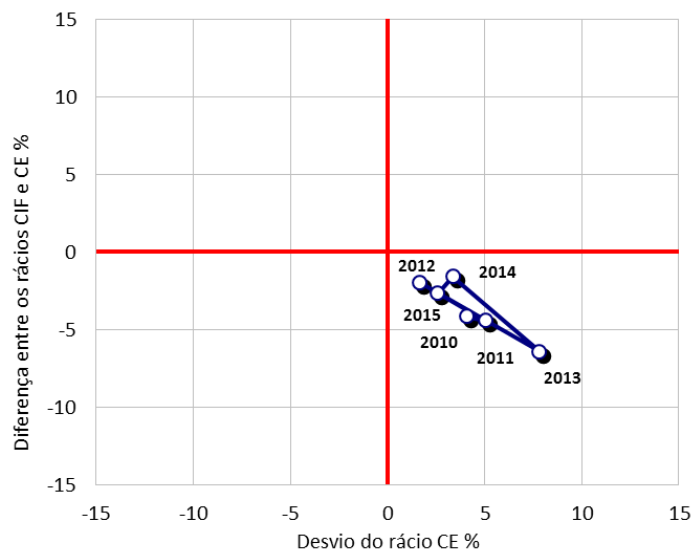
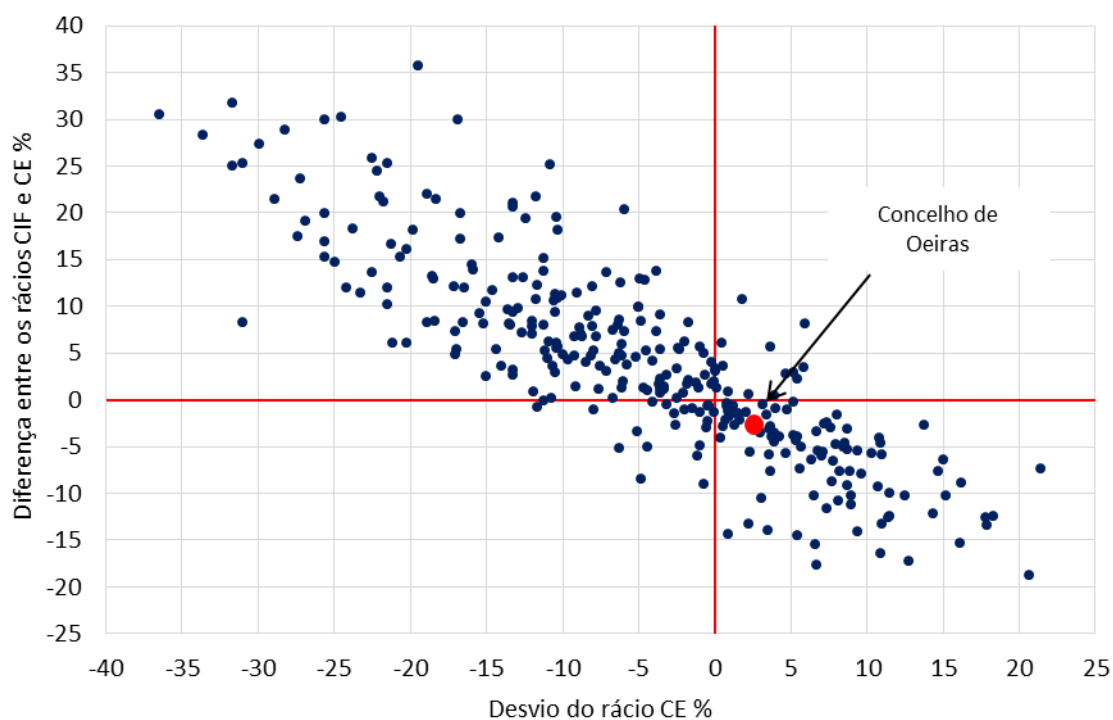


Figura 6.3.1.4 – Relação entre a diferença rácio CIF - rácio CE (%) e o desvio do rácio CE (%) em Matemática, 3º ciclo – 2015



6.3.2. Resultados nacionais e no Concelho segundo a Classificação de Exame (CE) e Interna de Frequência (CIF)

Tabela 6.3.2.1 – Resultados Nacionais e no Concelho em Português e Matemática segundo a Classificação de Exame (CE), 3º ciclo

	Português				Matemática			
	Nacional	Concelho			Nacional	Concelho		
	Média CE	Nº Provas	Média CE	Índice (Nacional=100)	Média CE	Nº Provas	Média CE	Índice (Nacional=100)
2010	3,00	1114	3,02	100,7	2,77	1129	2,88	104,1
2011	2,76	1218	2,86	103,7	2,49	1228	2,62	105,1
2012	2,86	1202	2,81	98,2	2,93	1215	2,97	101,6
2013	2,66	1229	2,75	103,4	2,50	1230	2,70	107,8
2014	2,98	1345	3,00	100,8	2,84	1357	2,94	103,4
2015	3,06	1436	3,01	98,2	2,69	1446	2,76	102,5
Média dos índices				100,9				104,1
Declive				-0,5				-0,2

Figura 6.3.2.1 – Índices e declives no Concelho em Português e Matemática segundo a Classificação de Exame (CE), 3º ciclo

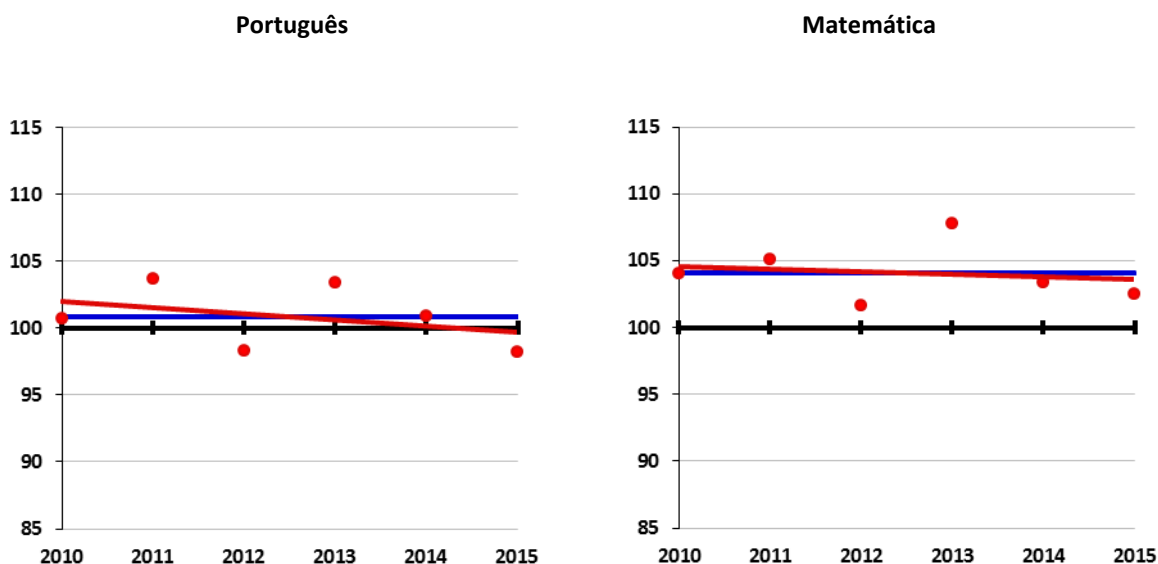


Tabela 6.3.2.2 – Resultados Nacionais e no Concelho em Português e Matemática segundo a Classificação Interna de Frequência (CIF), 3º ciclo

	Português				Matemática			
	Nacional	Concelho			Nacional	Concelho		
	Média CIF	Nº Provas	Média CIF	Índice (Nacional=100)	Média CIF	Nº Provas	Média CIF	Índice (Nacional=100)
2010	3,27	1114	3,33	102,0	3,16	1129	3,16	99,9
2011	3,28	1218	3,32	101,3	3,08	1228	3,10	100,7
2012	3,24	1202	3,31	102,2	3,10	1215	3,09	99,7
2013	3,21	1229	3,33	103,7	3,01	1230	3,05	101,4
2014	3,23	1345	3,29	101,8	3,04	1357	3,10	101,8
2015	3,24	1436	3,30	101,8	3,07	1446	3,07	100,0
Média dos índices				102,1				100,6
Declive				0,0				0,2

Figura 6.3.2.2 – Índices e declives no Concelho em Português e Matemática segundo a Classificação Interna de Frequência (CIF), 3º ciclo

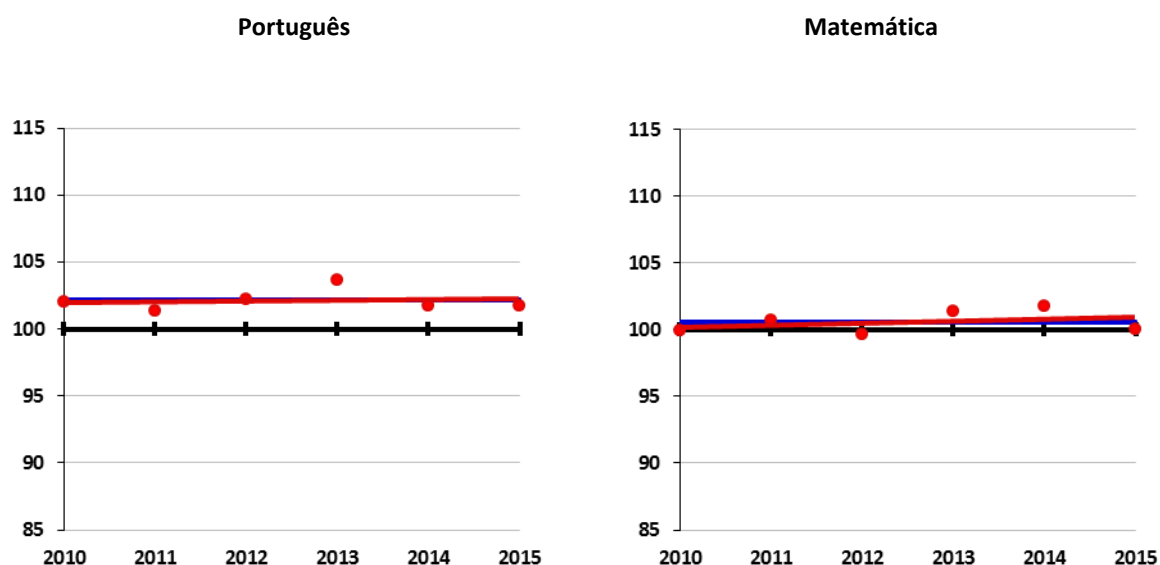


Tabela 6.3.2.3 – Relação entre as médias de CIF e CE em Português, às escalas Nacional e do Concelho (Índice, CE=100), 3º ciclo

	Português					
	Nacional			Concelho		
	Média CIF	Média CE	Índice CIF (CE=100)	Média CIF	Média CE	Índice CIF (CE=100)
2010	3,27	3,00	109,1	3,33	3,02	110,5
2011	3,28	2,76	118,8	3,32	2,86	116,2
2012	3,24	2,86	113,4	3,31	2,81	118,0
2013	3,21	2,66	120,7	3,33	2,75	121,0
2014	3,23	2,98	108,5	3,29	3,00	109,5
2015	3,24	3,06	105,7	3,30	3,01	109,6
Média dos índices			112,7			114,1
Declive			-1,2			-0,6

Figura 6.3.2.3 – Índices CIF e declives em Português, às escalas Nacional e do Concelho (Índice, CE=100), 3º ciclo

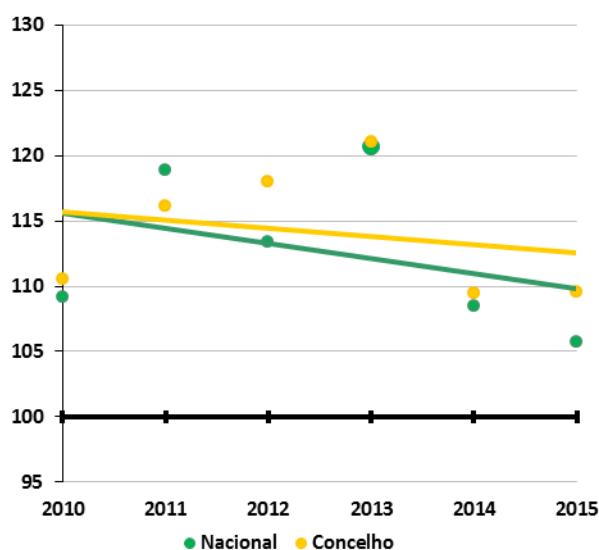
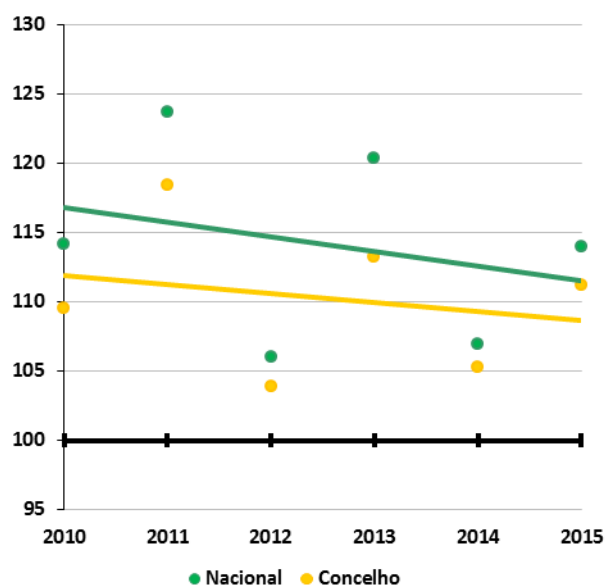


Tabela 6.3.2.4 – Relação entre as médias de CIF e CE em Matemática, às escalas Nacional e do Concelho (Índice, CE=100), 3º ciclo

	Matemática					
	Nacional			Concelho		
	Média CIF	Média CE	Índice CIF (CE=100)	Média CIF	Média CE	Índice CIF (CE=100)
2010	3,16	2,77	114,2	3,16	2,88	109,6
2011	3,08	2,49	123,7	3,10	2,62	118,5
2012	3,10	2,93	106,0	3,09	2,97	103,9
2013	3,01	2,50	120,4	3,05	2,70	113,2
2014	3,04	2,84	106,9	3,10	2,94	105,3
2015	3,07	2,69	114,0	3,07	2,76	111,2
Média dos índices			114,2			110,3
Declive			-1,0			-0,6

Figura 6.3.2.4 – Índices CIF e declives em Matemática, às escalas Nacional e do Concelho, 3º ciclo



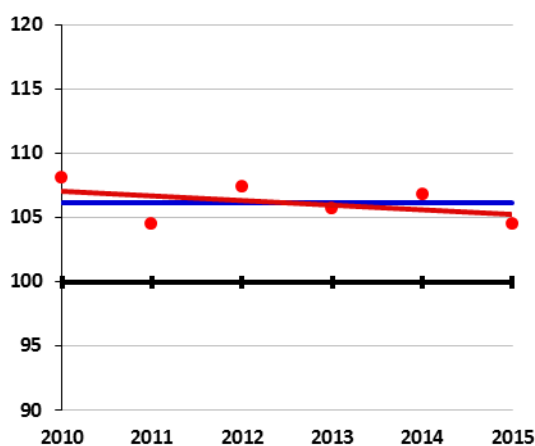
VII. Resultados do Ensino Secundário

7.1. Resultados gerais segundo a Classificação de Exame (CE)

Tabela 7.1.1 – Resultados Nacionais e do Concelho segundo a Classificação de Exame (CE), Ensino Secundário

	Total de Disciplinas - CE			
	Nacional	Concelho		
	Média CE	Nº Provas	Média CE	Índice (Nacional=100)
2010	10,76	3428	11,63	108,1
2011	10,57	3524	11,05	104,6
2012	10,19	3583	10,95	107,4
2013	9,61	3777	10,17	105,8
2014	10,52	3919	11,24	106,8
2015	10,87	3920	11,36	104,5
Média dos índices				106,2
Declive				-0,4

Figura 7.1.1 – Índices e Declives no Concelho segundo a Classificação de Exame (CE), Ensino Secundário



7.2. Classificações de Exame e das diferenças CIF-CE

Figura 7.2.1 – Trajetória da relação entre a diferença rácio CIF-CE (%) e o desvio do rácio CE (%) no Ensino Secundário – 2010-2015

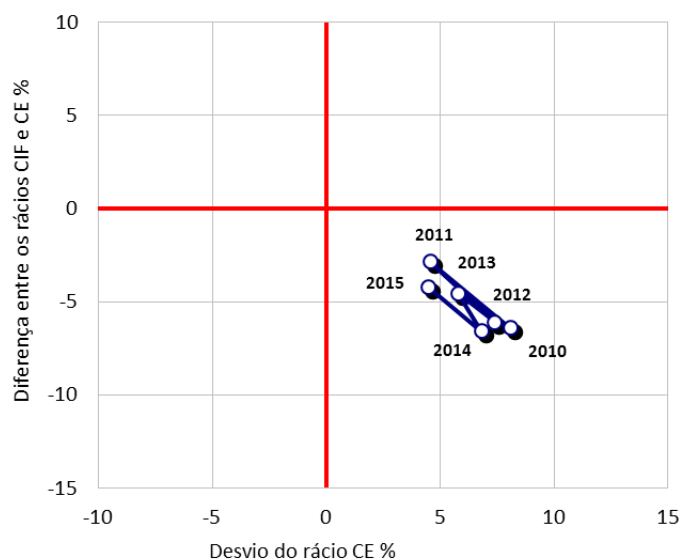
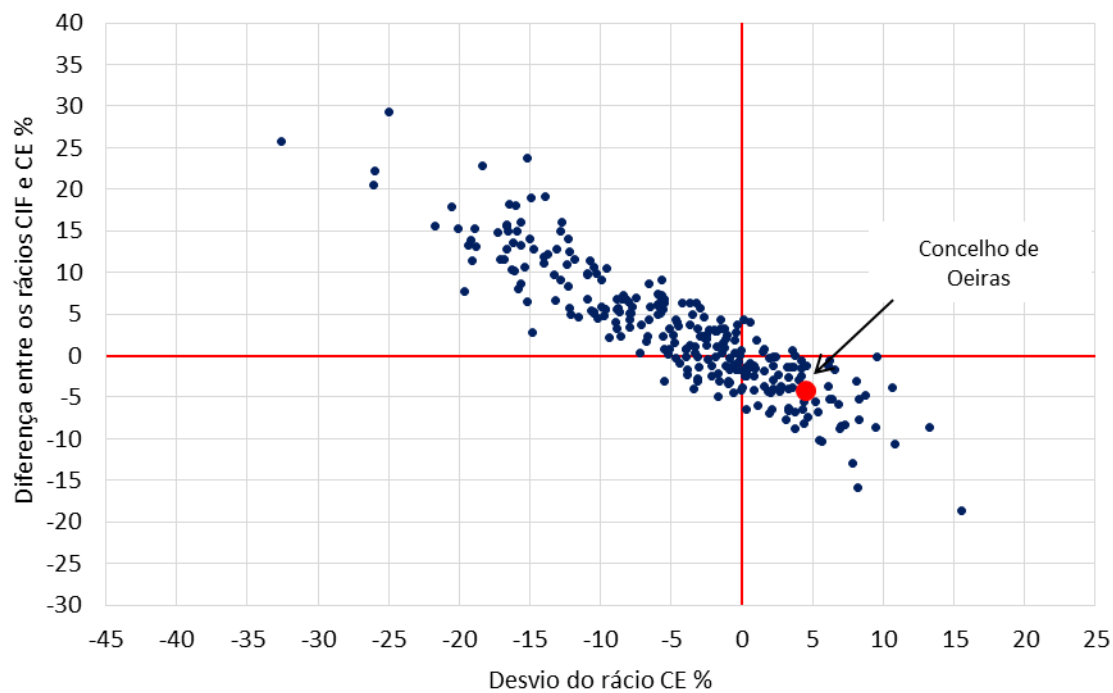


Figura 7.2.2 – Relação entre a diferença rácio CIF - rácio CE (%) e o desvio do rácio CE (%), Ensino Secundário – 2015



7.3.1. Scoreboard por disciplinas, Ensino Secundário

[illegible]

7.3.2. Resultados nacionais e no Concelho segundo a Classificação de Exame (CE) e Interna de Frequência (CIF)

7.3.2.1. Português

Tabela 7.3.2.1.1 – Resultados Nacionais e no Concelho em Português, Ensino Secundário

	Classificação de Exame (CE)				Classificação Interna (CIF)			
	Nacional	Concelho			Nacional	Concelho		
	Média CE	Nº Provas	Média CE	Índice (Nacional=100)	Média CIF	Nº Provas	Média CIF	Índice (Nacional=100)
2010	10,98	904	11,32	103,1	13,55	904	13,74	101,4
2011	9,66	944	9,59	99,2	13,53	944	13,77	101,8
2012	10,42	940	10,60	101,7	13,51	940	13,61	100,7
2013	9,81	944	9,45	96,4	13,52	944	13,55	100,2
2014	11,61	968	11,73	101,0	13,43	968	13,41	99,8
2015	11,01	995	10,84	98,5	13,43	995	13,52	100,6
Média dos índices				100,0				100,8
Declive				-0,7				-0,3

Figura 7.3.2.1.1 – Índices e declives no Concelho em Português, Ensino Secundário

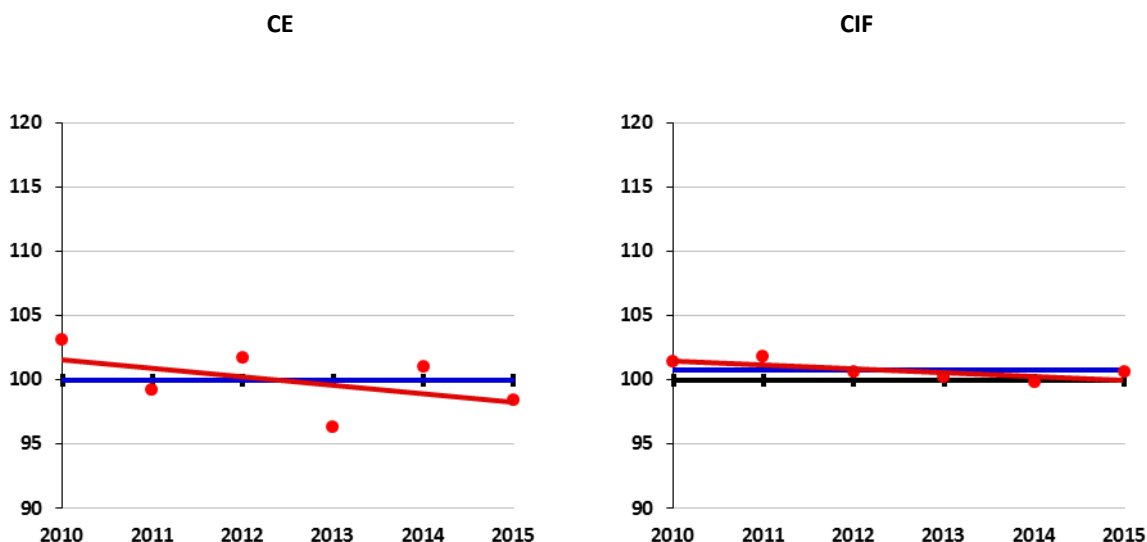
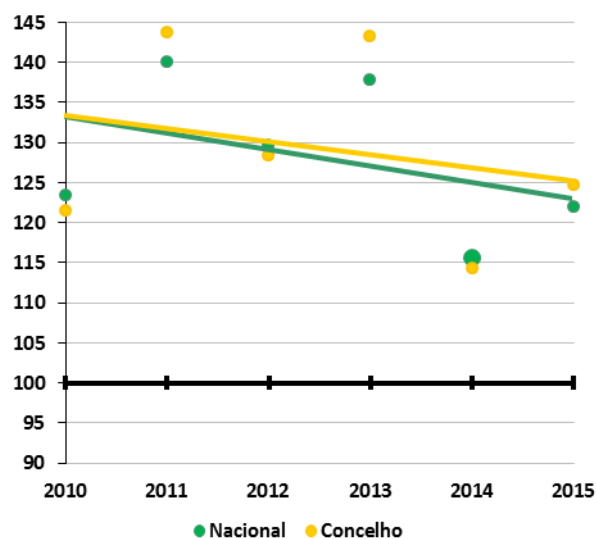


Tabela 7.3.2.1.2 – Relação entre as médias de CIF e CE em Português, às escalas Nacional e do Concelho (Índice, CE=100) , Ensino Secundário

	Nacional			Concelho		
	Média CIF	Média CE	Índice CIF (CE=100)	Média CIF	Média CE	Índice CIF (CE=100)
2010	13,55	10,98	123,5	13,74	11,32	121,4
2011	13,53	9,66	140,0	13,77	9,59	143,7
2012	13,51	10,42	129,7	13,61	10,60	128,4
2013	13,52	9,81	137,8	13,55	9,45	143,3
2014	13,43	11,61	115,6	13,41	11,73	114,3
2015	13,43	11,01	122,0	13,52	10,84	124,7
Média dos índices	128,1			129,3		
Declive	-2,1			-1,6		

Figura 7.3.2.1.2 – Índices CIF e declives em Português, às escalas Nacional e do Concelho, Ensino Secundário



7.3.2.2. Matemática A

Tabela 7.3.2.2.1 – Resultados Nacionais e no Concelho em Matemática A, Ensino Secundário

	Classificação de Exame (CE)				Classificação Interna (CIF)			
	Nacional	Concelho			Nacional	Concelho		
	Média CE	Nº Provas	Média CE	Índice (Nacional=100)	Média CIF	Nº Provas	Média CIF	Índice (Nacional=100)
2010	12,24	426	13,77	112,5	13,43	426	13,85	103,1
2011	10,60	457	11,70	110,4	13,52	457	13,85	102,4
2012	10,47	500	11,39	108,9	13,50	500	13,74	101,7
2013	9,73	514	10,08	103,6	13,47	514	13,31	98,8
2014	9,20	545	10,42	113,2	13,46	545	13,35	99,2
2015	12,07	619	12,73	105,5	13,61	619	13,50	99,2
Média dos índices				109,0				100,7
Declive				-0,9				-0,9

Figura 7.3.2.2.1 – Índices e declives no Concelho em Matemática A, Ensino Secundário

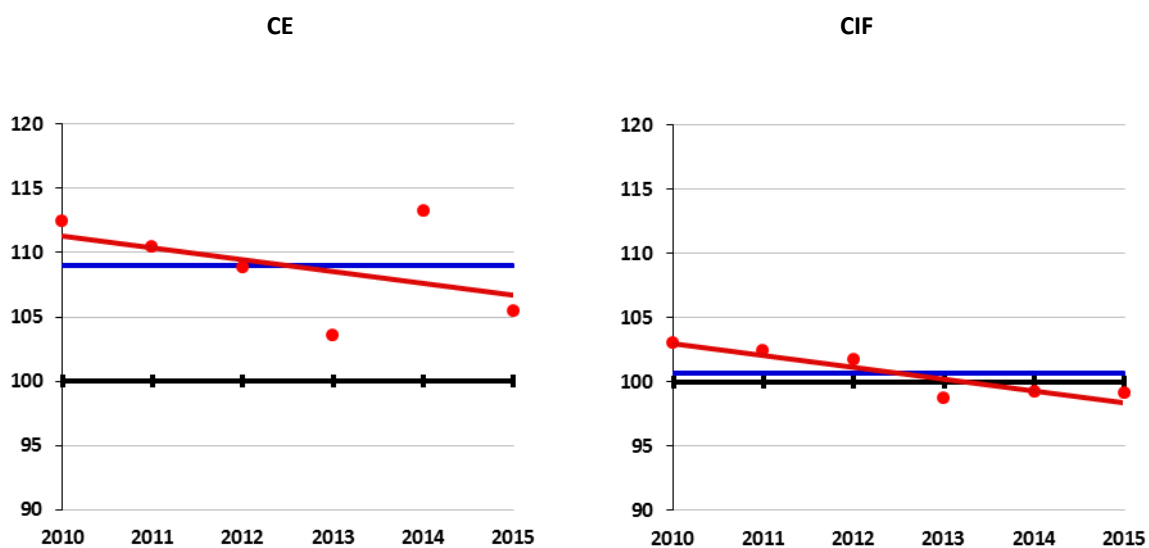
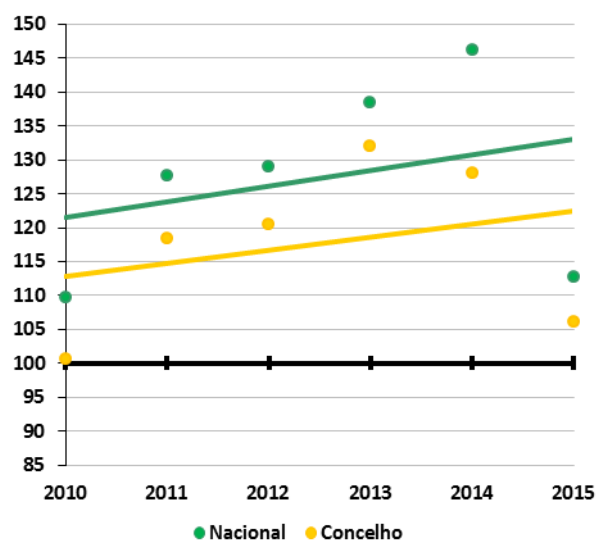


Tabela 7.3.2.2.2 – Relação entre as médias de CIF e CE em Matemática A, às escalas Nacional e do Concelho (Índice, CE=100) , Ensino Secundário

	Nacional			Concelho		
	Média CIF	Média CE	Índice CIF (CE=100)	Média CIF	Média CE	Índice CIF (CE=100)
2010	13,43	12,24	109,7	13,85	13,77	100,5
2011	13,52	10,60	127,6	13,85	11,70	118,4
2012	13,50	10,47	129,0	13,74	11,39	120,6
2013	13,47	9,73	138,4	13,31	10,08	132,0
2014	13,46	9,20	146,2	13,35	10,42	128,1
2015	13,61	12,07	112,8	13,50	12,73	106,0
Média dos índices	127,3			117,6		
Declive	2,3			1,9		

Figura 7.3.2.2.2 – Índices CIF e declives em Matemática A, às escalas Nacional e do Concelho, Ensino Secundário



7.3.2.3. Biologia e Geologia

Tabela 7.3.2.3.1 – Resultados Nacionais e no Concelho em Biologia e Geologia, Ensino Secundário

	Classificação de Exame (CE)				Classificação Interna (CIF)			
	Nacional	Concelho			Nacional	Concelho		
	Média CE	Nº Provas	Média CE	Índice (Nacional=100)	Média CIF	Nº Provas	Média CIF	Índice (Nacional=100)
2010	9,86	434	10,58	107,3	13,66	434	13,67	100,1
2011	11,04	425	11,92	108,0	13,64	425	13,91	101,9
2012	9,82	386	10,55	107,5	13,85	386	13,79	99,6
2013	8,44	438	9,30	110,2	13,76	438	13,92	101,2
2014	11,00	462	11,77	106,9	13,74	462	13,82	100,6
2015	8,95	439	9,61	107,4	13,90	439	13,97	100,5
Média dos índices				107,9				100,6
Declive				0,0				0,0

Figura 7.3.2.3.1 – Índices e declives no Concelho em Biologia e Geologia, Ensino Secundário

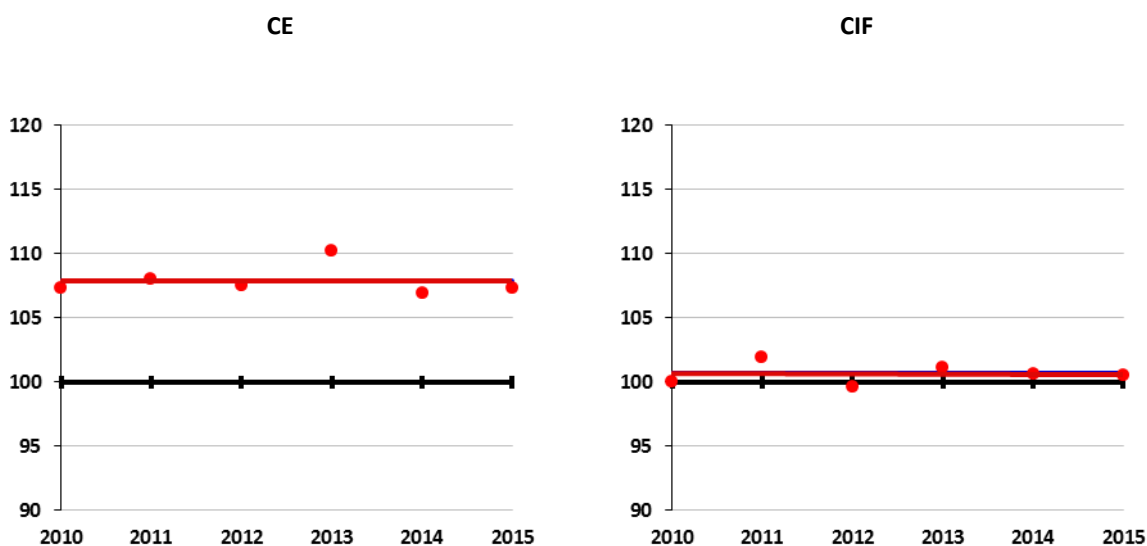
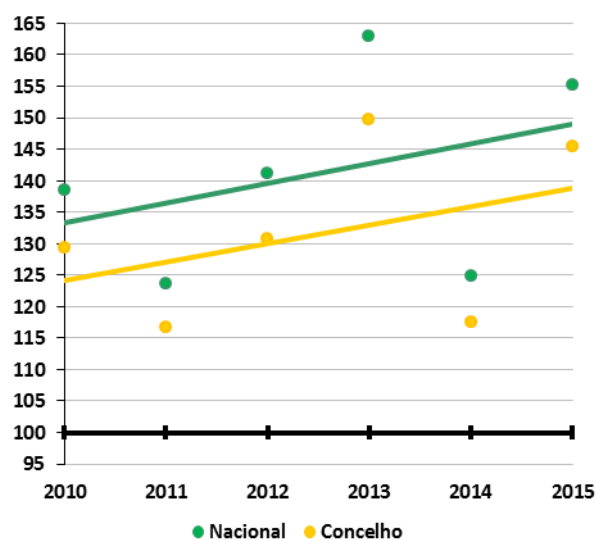


Tabela 7.3.2.3.2 – Relação entre as médias de CIF e CE em Biologia e Geologia, às escalas Nacional e do Concelho (Índice, CE=100) , Ensino Secundário

	Nacional			Concelho		
	Média CIF	Média CE	Índice CIF (CE=100)	Média CIF	Média CE	Índice CIF (CE=100)
2010	13,66	9,86	138,6	13,67	10,58	129,3
2011	13,64	11,04	123,6	13,91	11,92	116,7
2012	13,85	9,82	141,1	13,79	10,55	130,7
2013	13,76	8,44	163,0	13,92	9,30	149,6
2014	13,74	11,00	124,9	13,82	11,77	117,5
2015	13,90	8,95	155,3	13,97	9,61	145,4
Média dos índices			141,1			131,5
Declive			3,1			2,9

Figura 7.3.2.3.2 – Índices CIF e declives em Biologia e Geologia, às escalas Nacional e do Concelho, Ensino Secundário



7.3.2.4. Economia A

Tabela 7.3.2.4.1 – Resultados Nacionais e no Concelho em Economia A, Ensino Secundário

	Classificação de Exame (CE)				Classificação Interna (CIF)			
	Nacional	Concelho			Nacional	Concelho		
	Média CE	Nº Provas	Média CE	Índice (Nacional=100)	Média CIF	Nº Provas	Média CIF	Índice (Nacional=100)
2010	13,46	150	13,65	101,4	14,28	150	14,25	99,8
2011	11,97	146	13,13	109,6	14,29	146	14,38	100,6
2012	11,74	173	11,53	98,2	14,48	173	14,14	97,7
2013	11,38	184	12,27	107,8	14,29	184	13,96	97,7
2014	10,41	198	11,10	106,7	14,23	198	13,34	93,7
2015	11,52	174	11,61	100,7	14,18	174	13,89	97,9
Média dos índices				104,1				97,9
Declive				-0,1				-0,9

Figura 7.3.2.4.1 – Índices e declives no Concelho em Economia A, Ensino Secundário

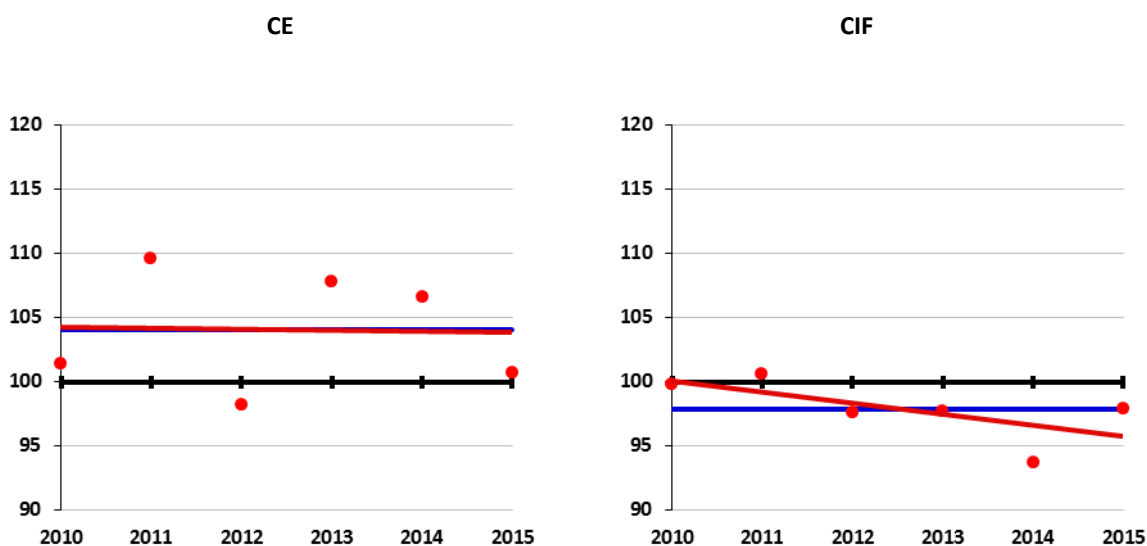
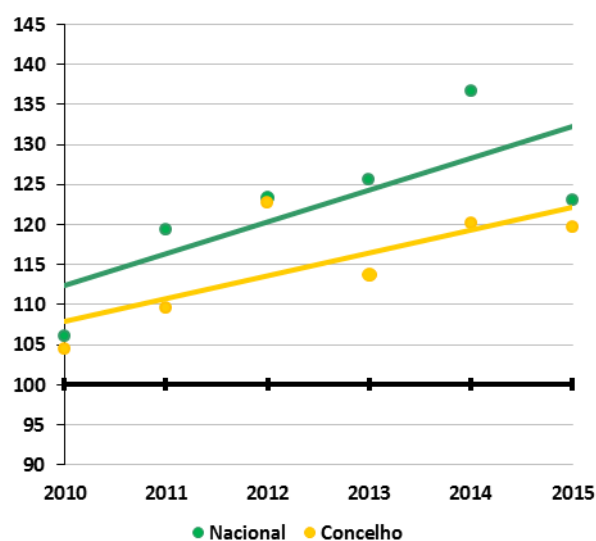


Tabela 7.3.2.4.2 – Relação entre as médias de CIF e CE em Economia A, às escalas Nacional e do Concelho (Índice, CE=100) , Ensino Secundário

	Nacional			Concelho		
	Média CIF	Média CE	Índice CIF (CE=100)	Média CIF	Média CE	Índice CIF (CE=100)
2010	14,28	13,46	106,1	14,25	13,65	104,4
2011	14,29	11,97	119,3	14,38	13,13	109,5
2012	14,48	11,74	123,3	14,14	11,53	122,6
2013	14,29	11,38	125,6	13,96	12,27	113,8
2014	14,23	10,41	136,7	13,34	11,10	120,2
2015	14,18	11,52	123,1	13,89	11,61	119,7
Média dos índices	122,4			115,0		
Declive	4,0			2,8		

Figura 7.3.2.4.2 – Índices CIF e declives em Economia A, às escalas Nacional e do Concelho, Ensino Secundário



7.3.2.5. Física e Química A

Tabela 7.3.2.5.1 – Resultados Nacionais e no Concelho em Física e Química A, Ensino Secundário

	Classificação de Exame (CE)				Classificação Interna (CIF)			
	Nacional	Concelho			Nacional	Concelho		
	Média CE	Nº Provas	Média CE	Índice (Nacional=100)	Média CIF	Nº Provas	Média CIF	Índice (Nacional=100)
2010	8,50	417	9,49	111,6	12,88	417	13,09	101,6
2011	10,50	429	11,03	105,1	13,12	429	13,15	100,3
2012	8,10	418	8,85	109,3	13,52	418	13,35	98,7
2013	8,12	457	8,67	106,7	13,30	457	13,48	101,3
2014	9,19	520	9,54	103,7	13,51	520	13,32	98,5
2015	9,87	496	10,78	109,2	13,70	496	13,60	99,3
Média dos índices				107,6				100,0
Declive				-0,5				-0,4

Figura 7.3.2.5.1 – Índices e declives no Concelho em Física e Química A, Ensino Secundário

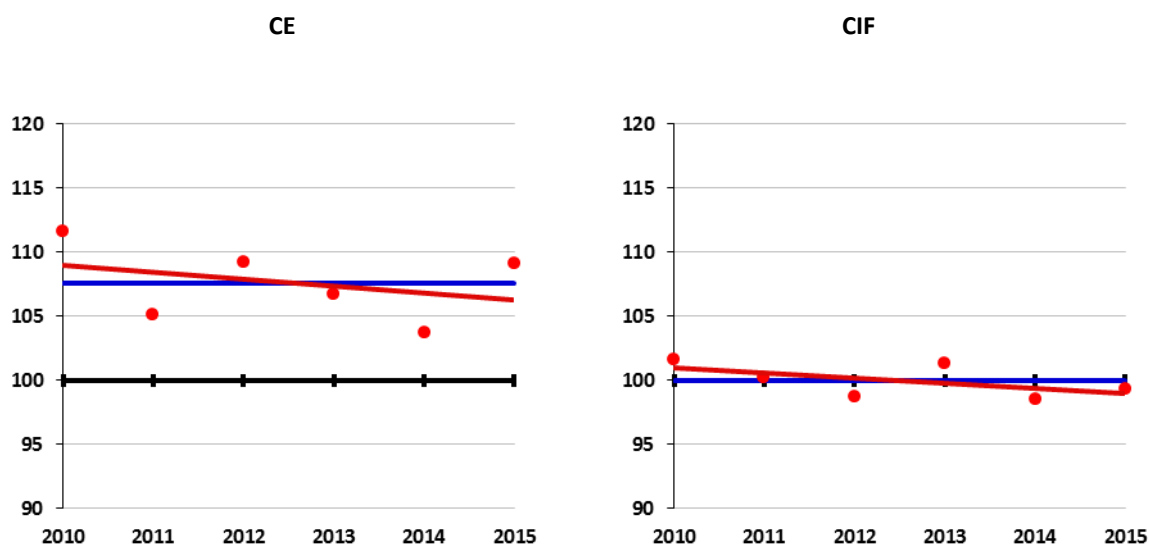
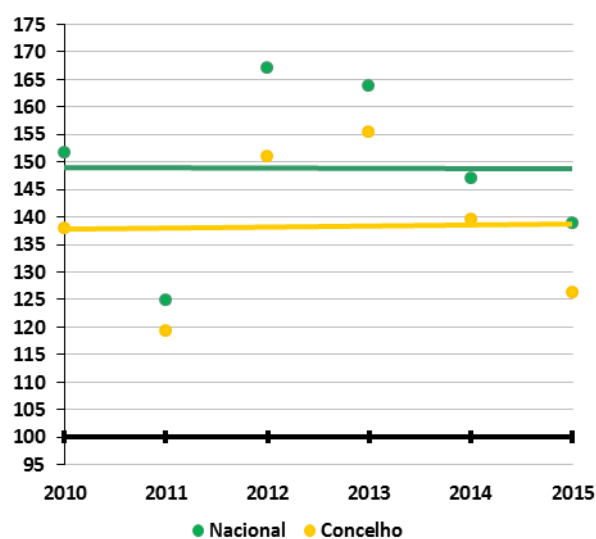


Tabela 7.3.2.5.2 – Relação entre as médias de CIF e CE em Física e Química A, às escalas Nacional e do Concelho (Índice, CE=100) , Ensino Secundário

	Nacional			Concelho		
	Média CIF	Média CE	Índice CIF (CE=100)	Média CIF	Média CE	Índice CIF (CE=100)
2010	12,88	8,50	151,6	13,09	9,49	138,0
2011	13,12	10,50	125,0	13,15	11,03	119,2
2012	13,52	8,10	167,0	13,35	8,85	150,9
2013	13,30	8,12	163,8	13,48	8,67	155,5
2014	13,51	9,19	147,0	13,32	9,54	139,6
2015	13,70	9,87	138,8	13,60	10,78	126,3
Média dos índices	148,8			138,2		
Declive	0,0			0,2		

Figura 7.3.2.5.2 – Índices CIF e declives em Física e Química A, às escalas Nacional e do Concelho, Ensino Secundário



7.3.2.6. Geografia A

Tabela 7.3.2.6.1 – Resultados Nacionais e no Concelho em Geografia A, Ensino Secundário

	Classificação de Exame (CE)				Classificação Interna (CIF)			
	Nacional	Concelho			Nacional	Concelho		
	Média	Nº Provas	Média	Índice (Nacional=100)	Média	Nº Provas	Média	Índice (Nacional=100)
2010	10,97	302	11,60	105,7	13,16	302	13,06	99,2
2011	11,97	289	11,90	99,4	14,29	289	13,46	94,2
2012	10,67	310	11,89	111,5	13,24	310	13,38	101,1
2013	9,81	346	10,59	108,0	13,21	346	13,61	103,0
2014	10,87	399	11,57	106,4	13,14	399	13,11	99,8
2015	11,24	357	11,94	106,3	13,20	357	12,99	98,4
Média dos índices				106,2				99,3
Declive				0,6				0,4

Figura 7.3.2.6.1 – Índices e declives no Concelho em Geografia A, Ensino Secundário

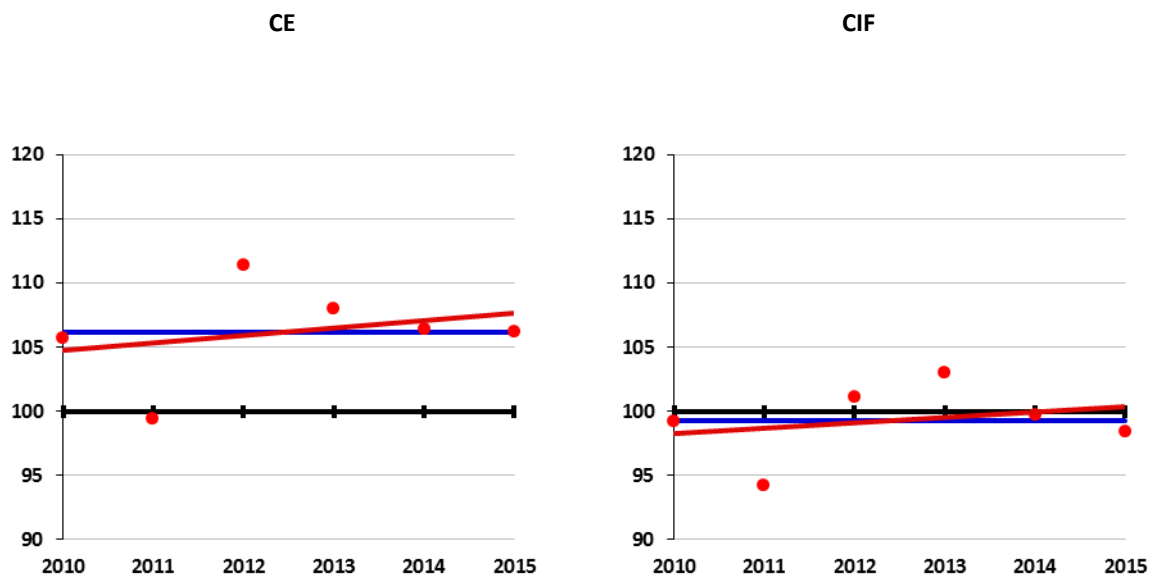
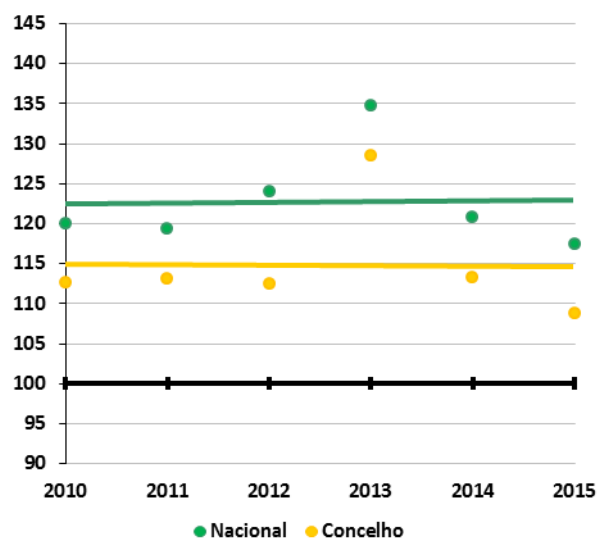


Tabela 7.3.2.6.2 – Relação entre as médias de CIF e CE em Geografia A, às escalas Nacional e do Concelho (Índice, CE=100) , Ensino Secundário

	Nacional			Concelho		
	Média CIF	Média CE	Índice CIF (CE=100)	Média CIF	Média CE	Índice CIF (CE=100)
2010	13,16	10,97	119,9	13,06	11,60	112,6
2011	14,29	11,97	119,3	13,46	11,90	113,1
2012	13,24	10,67	124,1	13,38	11,89	112,5
2013	13,21	9,81	134,7	13,61	10,59	128,5
2014	13,14	10,87	120,8	13,11	11,57	113,3
2015	13,20	11,24	117,4	12,99	11,94	108,8
Média dos índices	122,7			114,8		
Declive	0,1			-0,1		

Figura 7.3.2.6.2 – Índices CIF e declives em Geografia A, às escalas Nacional e do Concelho, Ensino Secundário



7.3.2.7. Geometria Descritiva A

Tabela 7.3.2.7.1 – Resultados Nacionais e no Concelho em Geometria Descritiva A, Ensino Secundário

	Classificação de Exame (CE)				Classificação Interna (CIF)			
	Nacional	Concelho			Nacional	Concelho		
	Média CE	Nº Provas	Média CE	Índice (Nacional=100)	Média CIF	Nº Provas	Média CIF	Índice (Nacional=100)
2010	8,96	173	9,83	109,7	14,27	173	14,53	101,8
2011	9,96	154	10,06	101,0	14,49	154	14,40	99,4
2012	10,71	167	11,44	106,9	14,50	167	15,10	104,2
2013	12,18	172	12,07	99,1	14,48	172	14,91	103,0
2014	11,65	139	12,84	110,2	14,61	139	15,07	103,1
2015	12,20	134	12,52	102,6	14,75	134	14,84	100,6
Média dos índices				104,9				102,0
Declive				-0,4				0,1

Figura 7.3.2.7.1 – Índices e declives no Concelho em Geometria Descritiva A, Ensino Secundário

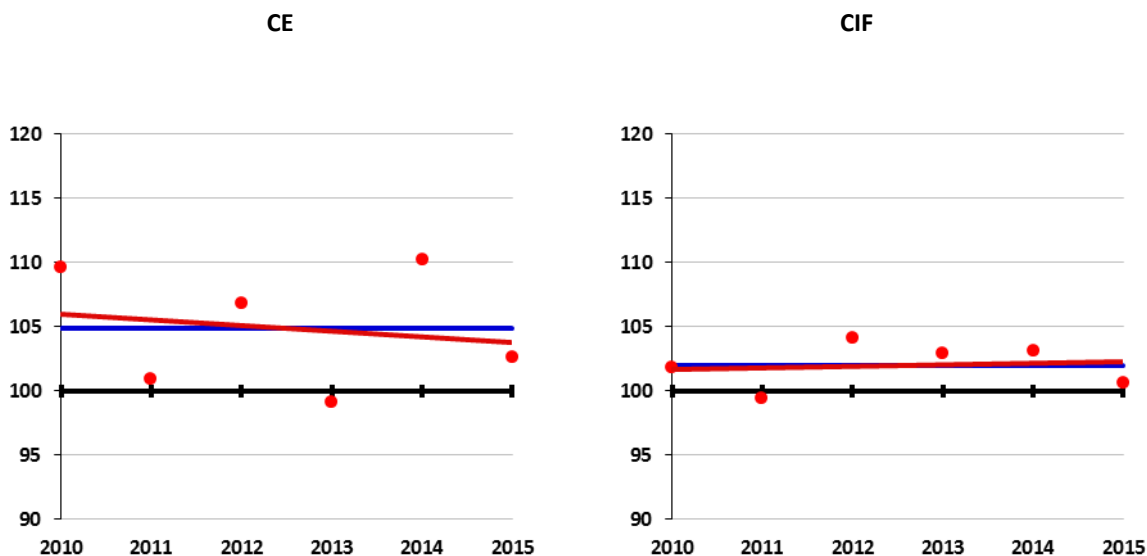
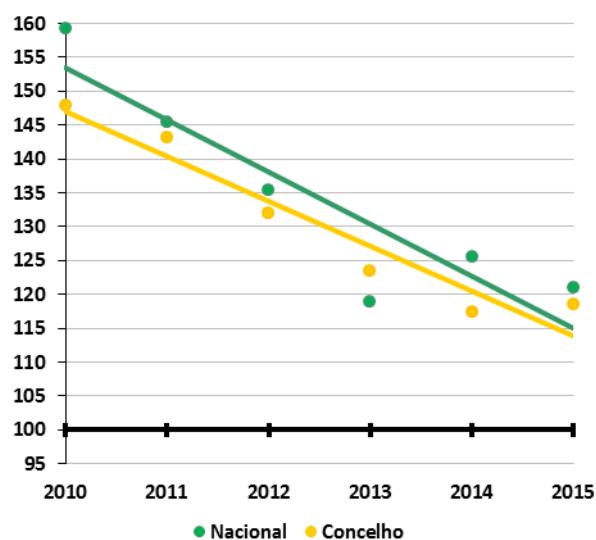


Tabela 7.3.2.7.2 – Relação entre as médias de CIF e CE em Geometria Descritiva A, às escalas Nacional e do Concelho (Índice, CE=100) , Ensino Secundário

	Nacional			Concelho		
	Média CIF	Média CE	Índice CIF (CE=100)	Média CIF	Média CE	Índice CIF (CE=100)
2010	14,27	8,96	159,2	14,53	9,83	147,9
2011	14,49	9,96	145,5	14,40	10,06	143,2
2012	14,50	10,71	135,4	15,10	11,44	132,0
2013	14,48	12,18	118,9	14,91	12,07	123,5
2014	14,61	11,65	125,5	15,07	12,84	117,4
2015	14,75	12,20	120,9	14,84	12,52	118,5
Média dos índices	134,2			130,4		
Declive	-7,7			-6,6		

Figura 7.3.2.7.2 – Índices CIF e declives em Geometria Descritiva A, às escalas Nacional e do Concelho, Ensino Secundário



7.3.2.8. História A

Tabela 7.3.2.8.1 – Resultados Nacionais e no Concelho em História A, Ensino Secundário

	Classificação de Exame (CE)				Classificação Interna (CIF)			
	Nacional	Concelho			Nacional	Concelho		
	Média CE	Nº Provas	Média CE	Índice (Nacional=100)	Média CIF	Nº Provas	Média CIF	Índice (Nacional=100)
2010	11,91	167	13,18	110,7	13,06	167	13,35	102,2
2011	10,50	169	10,59	100,8	13,12	169	13,05	99,4
2012	11,82	169	12,62	106,7	13,05	169	13,22	101,3
2013	10,62	190	11,46	107,9	13,06	190	13,02	99,7
2014	9,91	177	11,66	117,6	12,98	177	13,56	104,5
2015	10,69	198	10,70	100,1	12,88	198	13,17	102,2
Média dos índices				107,3				101,6
Declive				0,0				0,4

Figura 7.3.2.8.1 – Índices e declives no Concelho em História A, Ensino Secundário

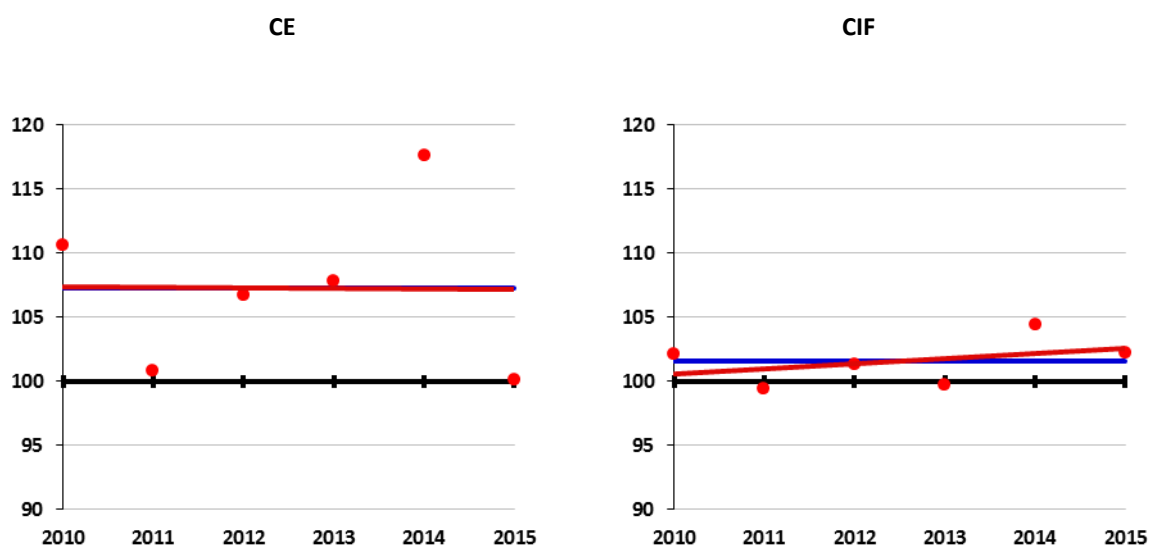
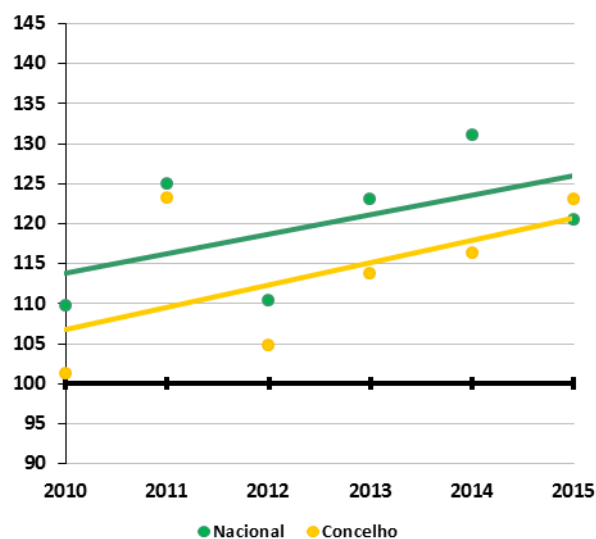


Tabela 7.3.2.8.2 – Relação entre as médias de CIF e CE em História A, às escalas Nacional e do Concelho (Índice, CE=100) , Ensino Secundário

	Nacional			Concelho		
	Média CIF	Média CE	Índice CIF (CE=100)	Média CIF	Média CE	Índice CIF (CE=100)
2010	13,06	11,91	109,7	13,35	13,18	101,3
2011	13,12	10,50	125,0	13,05	10,59	123,2
2012	13,05	11,82	110,4	13,22	12,62	104,8
2013	13,06	10,62	123,0	13,02	11,46	113,7
2014	12,98	9,91	131,0	13,56	11,66	116,3
2015	12,88	10,69	120,5	13,17	10,70	123,0
Média dos índices	119,9			113,7		
Declive	2,4			2,8		

Figura 7.3.2.8.2 – Índices CIF e declives em História A, às escalas Nacional e do Concelho, Ensino Secundário



7.3.2.9. Matemática Aplicada às Ciências Sociais

Tabela 7.3.2.9.1 – Resultados Nacionais e no Concelho em Matemática Aplicada às Ciências Sociais, Ensino Secundário

	Classificação de Exame (CE)				Classificação Interna (CIF)			
	Nacional	Concelho			Nacional	Concelho		
	Média CE	Nº Provas	Média CE	Índice (Nacional=100)	Média CIF	Nº Provas	Média CIF	Índice (Nacional=100)
2010	10,09	87	11,05	109,4	13,10	87	13,53	103,3
2011	11,29	109	12,89	114,2	13,28	109	13,87	104,5
2012	10,64	90	11,68	109,8	15,69	90	14,20	90,5
2013	9,96	113	10,78	108,3	13,35	113	13,97	104,7
2014	9,98	127	10,61	106,2	13,27	127	13,25	99,8
2015	12,29	137	12,21	99,3	13,40	137	13,52	100,9
Média dos índices				107,9				100,6
Declive				-2,2				-0,3

Figura 7.3.2.9.1 – Índices e declives no Concelho em Matemática Aplicada às Ciências Sociais, Ensino Secundário

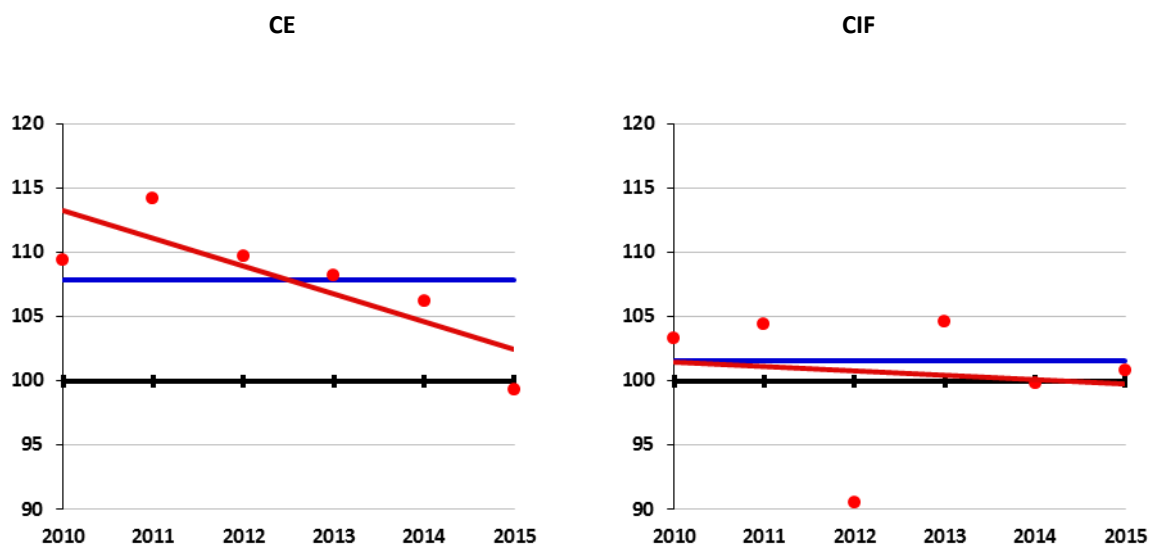
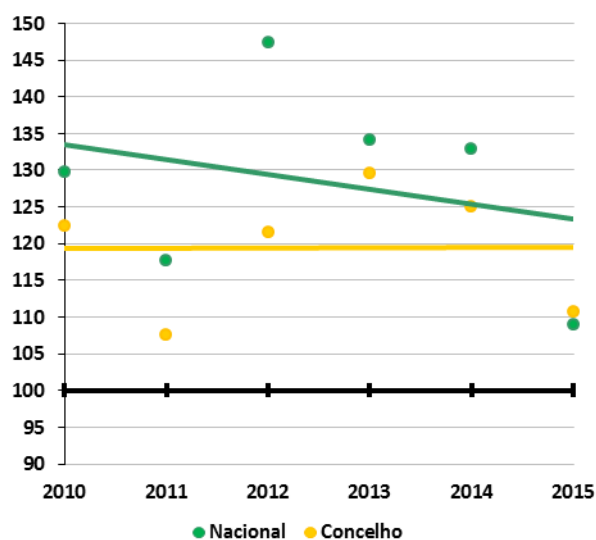


Tabela 7.3.2.9.2 – Relação entre as médias de CIF e CE em Matemática Aplicada às Ciências Sociais, às escalas Nacional e do Concelho (Índice, CE=100) , Ensino Secundário

	Nacional			Concelho		
	Média CIF	Média CE	Índice CIF (CE=100)	Média CIF	Média CE	Índice CIF (CE=100)
2010	13,10	10,09	129,8	13,53	11,05	122,5
2011	13,28	11,29	117,7	13,87	12,89	107,6
2012	15,69	10,64	147,4	14,20	11,68	121,6
2013	13,35	9,96	134,0	13,97	10,78	129,6
2014	13,27	9,98	133,0	13,25	10,61	124,9
2015	13,40	12,29	109,0	13,52	12,21	110,7
Média dos índices	128,5			119,5		
Declive	-2,0			0,0		

Figura 7.3.2.9.2 – Índices CIF e declives em Matemática Aplicada às Ciências Sociais, às escalas Nacional e do Concelho, Ensino Secundário



7.3.2.10. Filosofia

Tabela 7.3.2.10.1 – Resultados Nacionais e no Concelho em Filosofia, Ensino Secundário

	Classificação de Exame (CE)				Classificação Interna (CIF)			
	Nacional	Concelho			Nacional	Concelho		
	Média CE	Nº Provas	Média CE	Índice (Nacional=100)	Média CIF	Nº Provas	Média CIF	Índice (Nacional=100)
2012	8,46	23	8,17	96,6	16,40	23	14,48	88,3
2013	10,20	54	12,46	122,1	13,75	54	14,43	104,9
2014	10,28	45	11,67	113,5	13,75	45	15,59	113,4
2015	10,78	83	11,74	108,9	13,82	83	14,48	104,8
Média dos índices				110,3				102,8
Declive				2,8				5,8

Figura 7.3.2.10.1 – Índices e declives no Concelho em Filosofia, Ensino Secundário

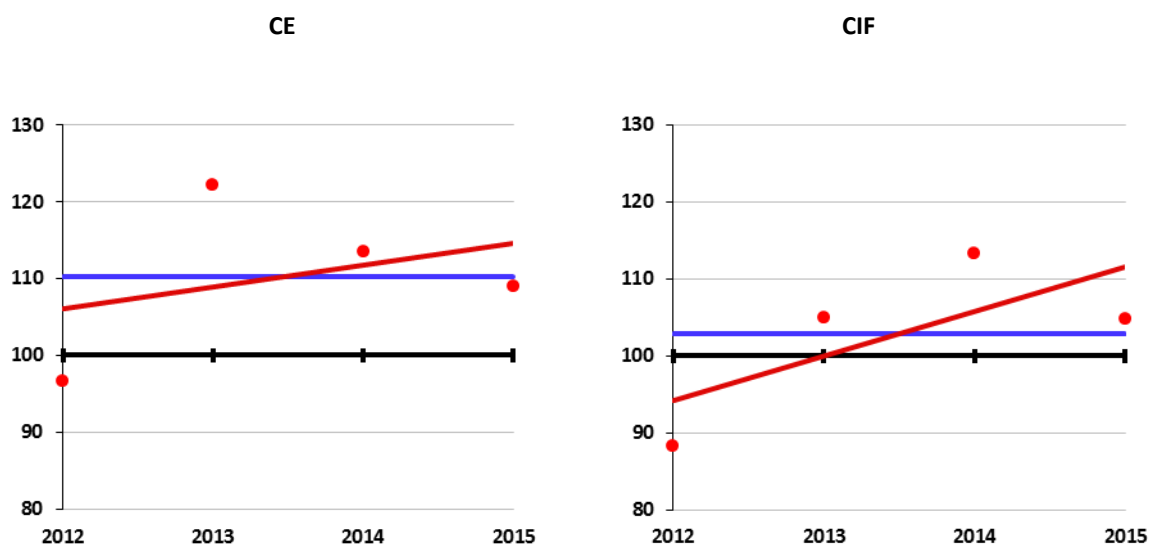
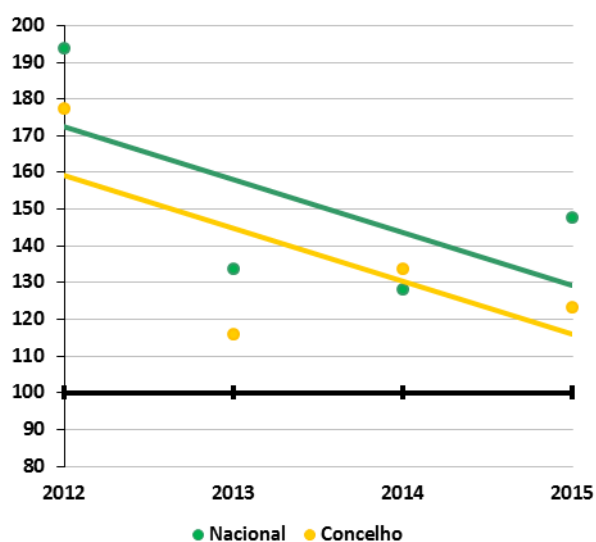


Tabela 7.3.2.10.2 – Relação entre as médias de CIF e CE em Filosofia, às escalas Nacional e do Concelho (Índice, CE=100) , Ensino Secundário

	Nacional			Concelho		
	Média CIF	Média CE	Índice CIF (CE=100)	Média CIF	Média CE	Índice CIF (CE=100)
2012	16,40	8,46	193,9	14,48	8,17	177,2
2013	13,75	10,20	134,8	14,43	12,46	115,8
2014	13,75	10,28	133,8	15,59	11,67	133,6
2015	13,82	10,78	128,2	14,48	11,74	123,3
Média dos índices	147,7			137,5		
Declive	-19,8			-14,4		

Figura 7.3.2.10.2 – Índices CIF e declives em Filosofia, às escalas Nacional e do Concelho, Ensino Secundário





Av. de Berna, Edifício FCSH-ID,
3º piso, sala 3.14
Endereço Postal: Av. de Berna, 26 C
1069-061 LISBOA - Portugal
Tel.: 21 790 83 00 ext. 1488
Fax: 21 790 83 08

www.escxel.net